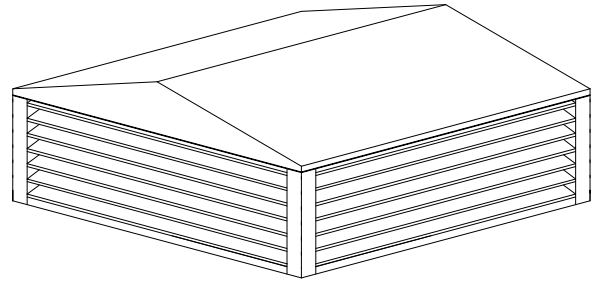


### Spécifications

|                   |                               |
|-------------------|-------------------------------|
| <b>Matériel</b>   | Aluminium 6063-T5             |
| <b>Lames</b>      | Épaisseur de 3,00 mm (0,118") |
| <b>Cadre en L</b> | Épaisseur de 2,06 mm (0,081") |
| <b>Cadre en U</b> | Épaisseur de 1,83 mm (0,072") |



### Cadres disponibles

- Cadre en "L"
- Cadre en "U"
- Meneaux dissimulés (lames continues)
- Meneaux apparents (cadres emboîtés)

### Finis disponibles

- Naturel
- Anodisé naturel 10 microns
- Anodisé naturel 18 microns
- Anodisé bronze pâle
- Anodisé bronze architectural
- Anodisé champagne
- Anodisé noir
- Peinture polyuréthane acrylique \*
- Peinture liquide super durable \*
- Émail cuit Duranar \*
- Émail cuit Duranar XL \*
- Peinture en poudre \*

Couleur : \_\_\_\_\_

\* Peint sur les surfaces visible de l'extérieur seulement

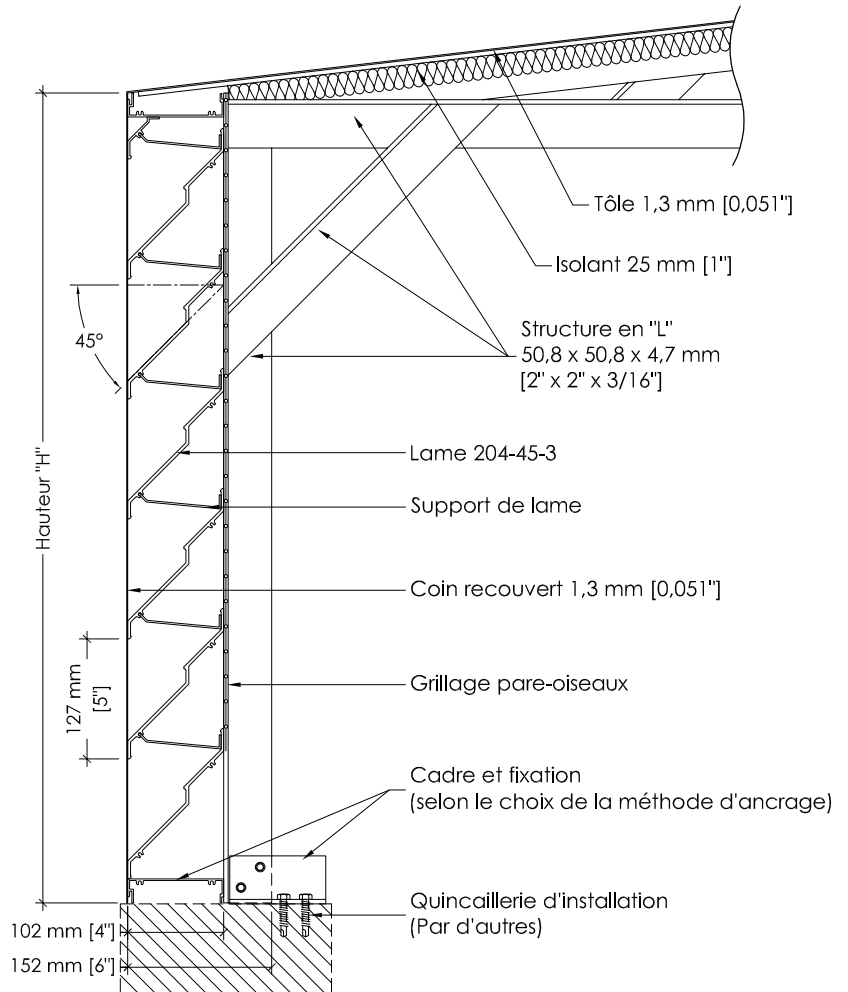
### Grillages et accessoires

- Acier galvanisé (standard)
- Aluminium déployé
- Aluminium tissé
- Acier inoxydable
- Moustiquaire en aluminium tissé
- Moustiquaire en fibre de verre
- Moustiquaire en filtre média
- Cadre à grillage/moustiquaire
- Panneau obturateur non isolé 0,8 mm [0,032"]
- Panneau obturateur isolé 50 mm [2"]

Fini : \_\_\_\_\_

Couleur : \_\_\_\_\_

Autres : \_\_\_\_\_



### Projet

Nom : \_\_\_\_\_

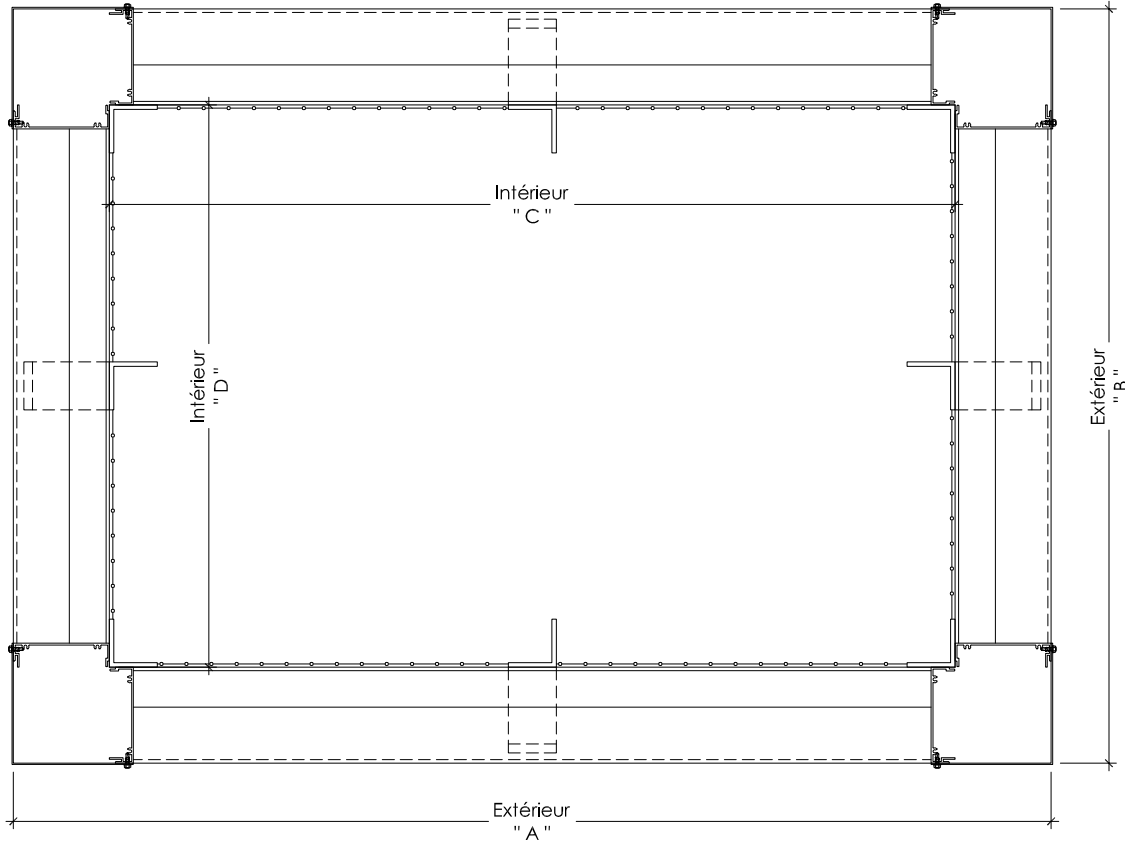
Arch./Ing.: \_\_\_\_\_

Entrepreneur : \_\_\_\_\_

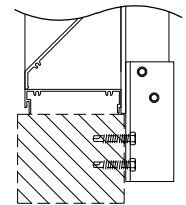
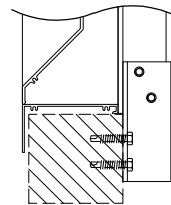
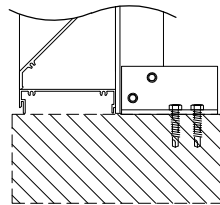
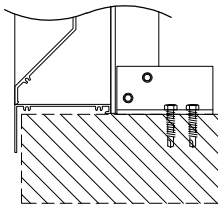
# OF / # Commande : \_\_\_\_\_

Date : \_\_\_\_\_

### Coupe en plan



### Méthode d'ancrage



Cadre en "L"

Cadre en "U"

Méthode 1

Cadre en "L"

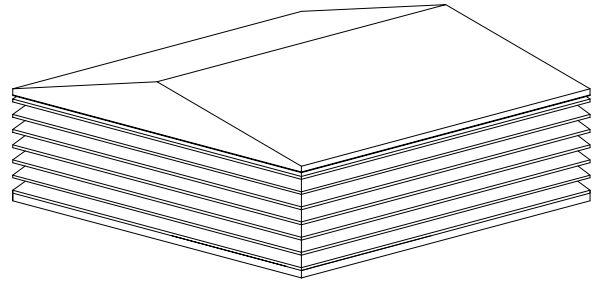
Cadre en "U"

Méthode 2

| Item | Qté | Dimensions extérieures |     | Dimensions intérieures |     | Hauteur<br>"H" | Remarques |
|------|-----|------------------------|-----|------------------------|-----|----------------|-----------|
|      |     | "A"                    | "B" | "C"                    | "D" |                |           |
|      |     |                        |     |                        |     |                |           |
|      |     |                        |     |                        |     |                |           |
|      |     |                        |     |                        |     |                |           |

### Spécifications

|                   |                               |
|-------------------|-------------------------------|
| <b>Matériel</b>   | Aluminium 6063-T5             |
| <b>Lames</b>      | Épaisseur de 3,00 mm (0,118") |
| <b>Cadre en L</b> | Épaisseur de 2,06 mm (0,081") |
| <b>Cadre en U</b> | Épaisseur de 1,83 mm (0,072") |



### Cadres disponibles

- Cadre en "L"
- Cadre en "U"
- Meneaux dissimulés (lames continues)
- Meneaux apparents (cadres emboîtés)

### Finis disponibles

- Naturel
- Anodisé naturel 10 microns
- Anodisé naturel 18 microns
- Anodisé bronze pâle
- Anodisé bronze architectural
- Anodisé champagne
- Anodisé noir
- Peinture polyuréthane acrylique \*
- Peinture liquide super durable \*
- Émail cuit Duranar \*
- Émail cuit Duranar XL \*
- Peinture en poudre \*

Couleur : \_\_\_\_\_

\* Peint sur les surfaces visible de l'extérieur seulement

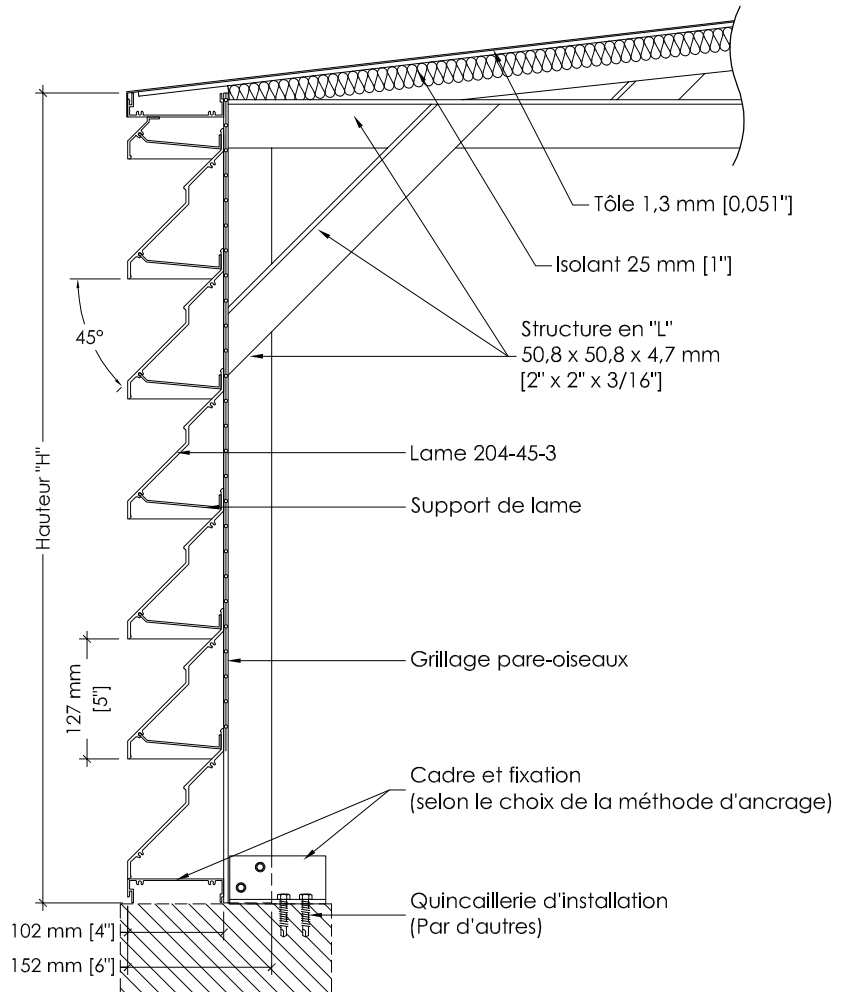
### Grillages et accessoires

- Acier galvanisé (standard)
- Aluminium déployé
- Aluminium tissé
- Acier inoxydable
- Moustiquaire en aluminium tissé
- Moustiquaire en fibre de verre
- Moustiquaire en filtre média
- Cadre à grillage/moustiquaire
- Panneau obturateur non isolé 0,8 mm [0,032"]
- Panneau obturateur isolé 50 mm [2"]

Fini : \_\_\_\_\_

Couleur : \_\_\_\_\_

Autres : \_\_\_\_\_



### Projet

Nom : \_\_\_\_\_

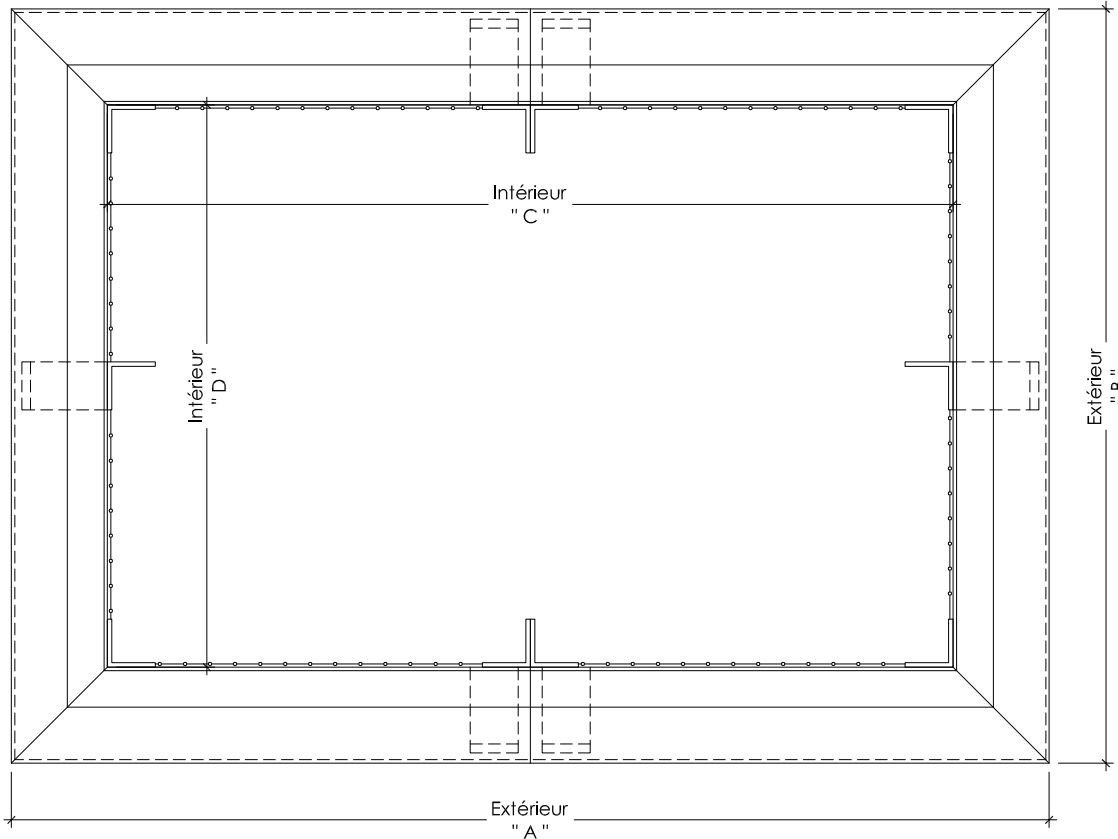
Arch./Ing.: \_\_\_\_\_

Entrepreneur : \_\_\_\_\_

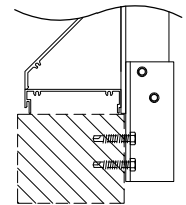
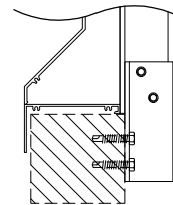
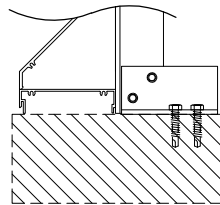
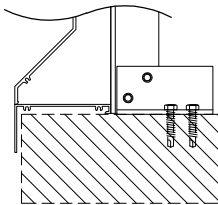
# OF / # Commande : \_\_\_\_\_

Date : \_\_\_\_\_

### Coupe en plan



### Méthode d'ancrage



Cadre en "L"

Cadre en "U"

Méthode 1

Cadre en "L"

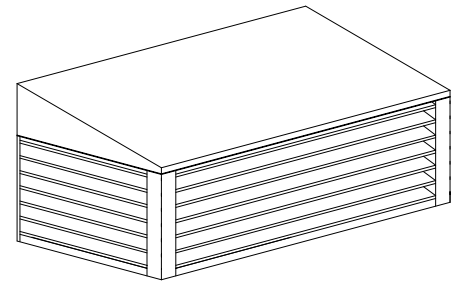
Cadre en "U"

Méthode 2

| Item | Qté | Dimensions extérieures |     | Dimensions intérieures |     | Hauteur<br>"H" | Remarques |
|------|-----|------------------------|-----|------------------------|-----|----------------|-----------|
|      |     | "A"                    | "B" | "C"                    | "D" |                |           |
|      |     |                        |     |                        |     |                |           |
|      |     |                        |     |                        |     |                |           |
|      |     |                        |     |                        |     |                |           |

### Spécifications

|                   |                               |
|-------------------|-------------------------------|
| <b>Matériel</b>   | Aluminium 6063-T5             |
| <b>Lames</b>      | Épaisseur de 3,00 mm (0,118") |
| <b>Cadre en L</b> | Épaisseur de 2,06 mm (0,081") |
| <b>Cadre en U</b> | Épaisseur de 1,83 mm (0,072") |



### Cadres disponibles

- Cadre en "L"
- Cadre en "U"
- Meneaux dissimulés (lames continues)
- Meneaux apparents (cadres emboîtés)

### Finis disponibles

- Naturel
- Anodisé naturel 10 microns
- Anodisé naturel 18 microns
- Anodisé bronze pâle
- Anodisé bronze architectural
- Anodisé champagne
- Anodisé noir
- Peinture polyuréthane acrylique \*
- Peinture liquide super durable \*
- Émail cuit Duranar \*
- Émail cuit Duranar XL \*
- Peinture en poudre \*

Couleur : \_\_\_\_\_

\* Peint sur les surfaces visible de l'extérieur seulement

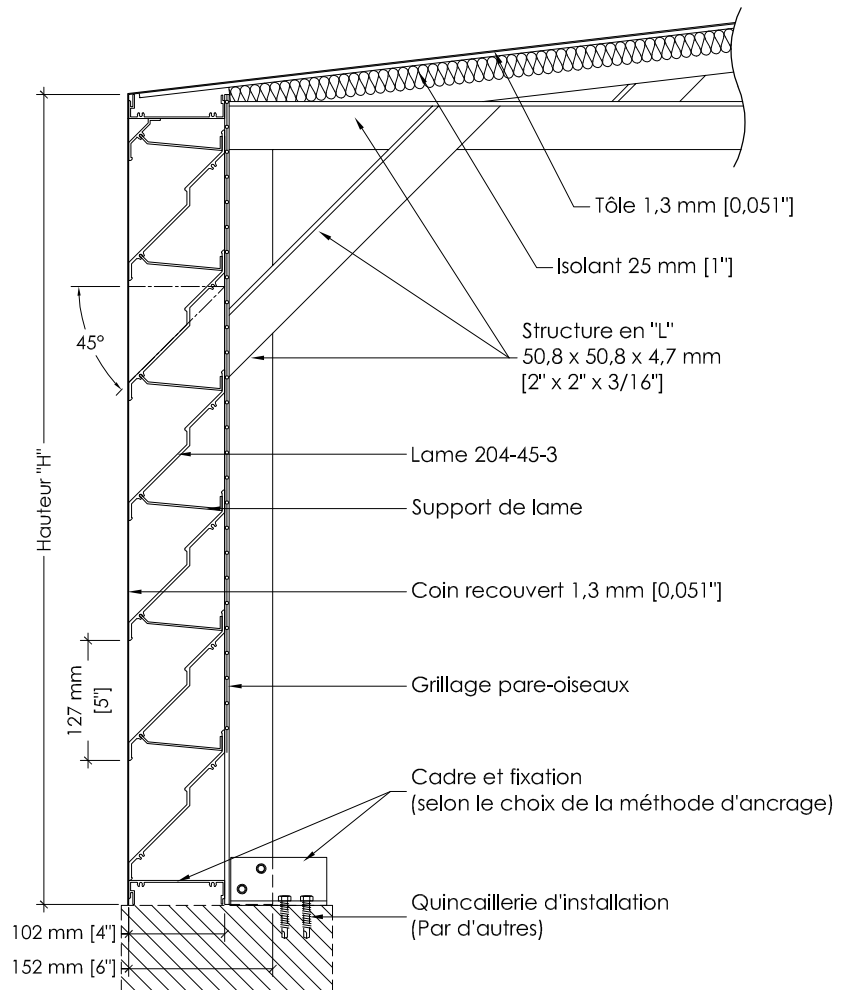
### Grillages et accessoires

- Acier galvanisé (standard)
- Aluminium déployé
- Aluminium tissé
- Acier inoxydable
- Moustiquaire en aluminium tissé
- Moustiquaire en fibre de verre
- Moustiquaire en filtre média
- Cadre à grillage/moustiquaire
- Panneau obturateur non isolé 0,8 mm [0,032"]
- Panneau obturateur isolé 50 mm [2"]

Fini : \_\_\_\_\_

Couleur : \_\_\_\_\_

Autres : \_\_\_\_\_



### Projet

Nom : \_\_\_\_\_

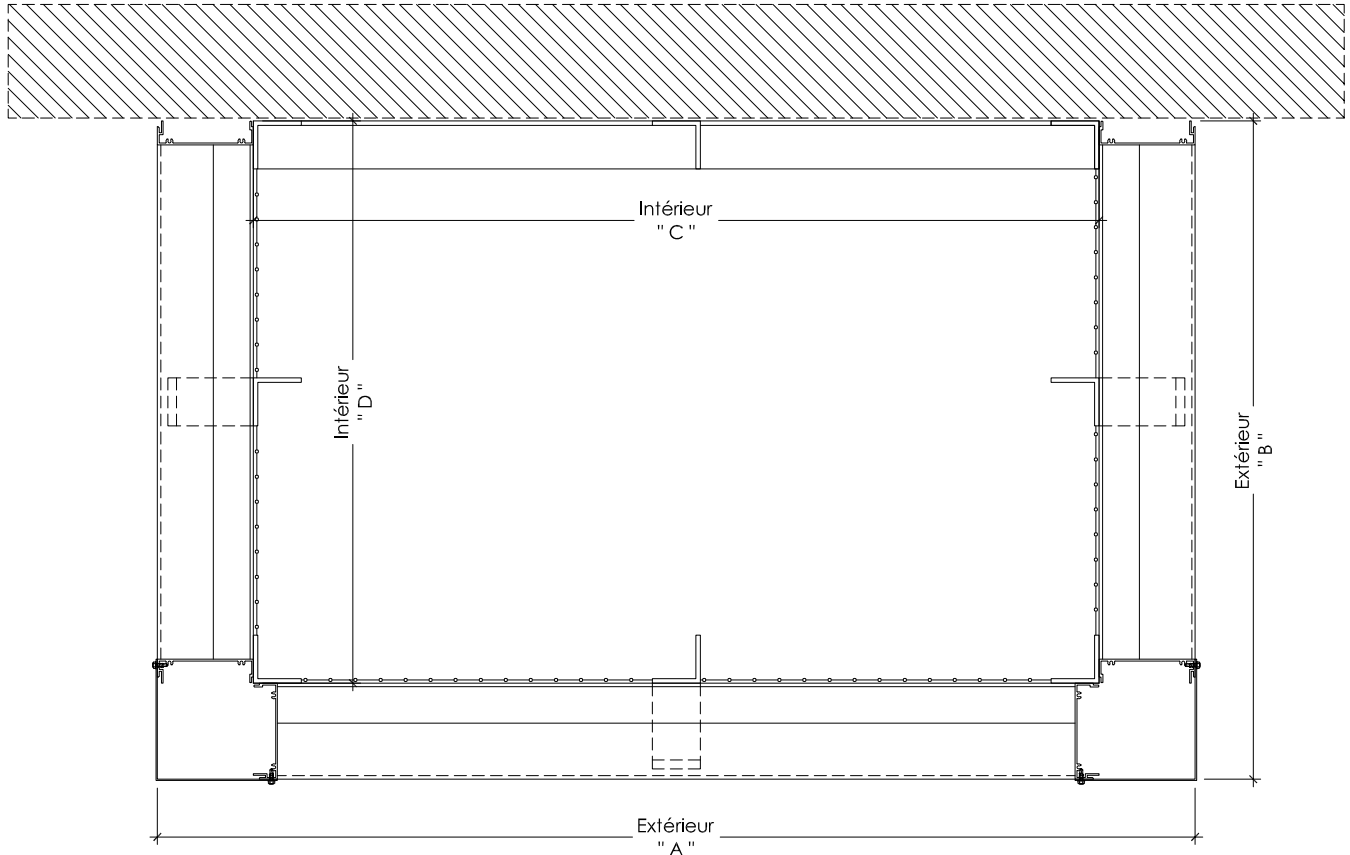
Arch./Ing.: \_\_\_\_\_

Entrepreneur : \_\_\_\_\_

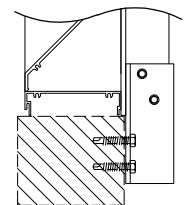
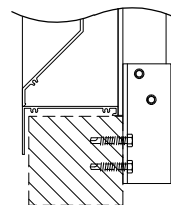
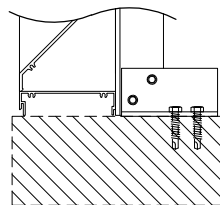
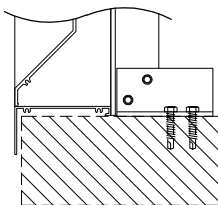
# OF / # Commande : \_\_\_\_\_

Date : \_\_\_\_\_

### Coupe en plan



### Méthode d'ancrage



Cadre en "L"

Cadre en "U"

Cadre en "L"

Cadre en "U"

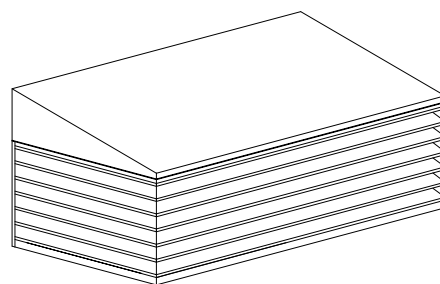
Méthode 1

Méthode 2

| Item | Qté | Dimensions extérieures |     | Dimensions intérieures |     | Hauteur<br>"H" | Remarques |
|------|-----|------------------------|-----|------------------------|-----|----------------|-----------|
|      |     | "A"                    | "B" | "C"                    | "D" |                |           |
|      |     |                        |     |                        |     |                |           |
|      |     |                        |     |                        |     |                |           |
|      |     |                        |     |                        |     |                |           |

### Spécifications

|                   |                               |
|-------------------|-------------------------------|
| <b>Matériel</b>   | Aluminium 6063-T5             |
| <b>Lames</b>      | Épaisseur de 3,00 mm (0,118") |
| <b>Cadre en L</b> | Épaisseur de 2,06 mm (0,081") |
| <b>Cadre en U</b> | Épaisseur de 1,83 mm (0,072") |



### Cadres disponibles

- Cadre en "L"
- Cadre en "U"
- Meneaux dissimulés (lames continues)
- Meneaux apparents (cadres emboîtés)

### Finis disponibles

- Naturel
- Anodisé naturel 10 microns
- Anodisé naturel 18 microns
- Anodisé bronze pâle
- Anodisé bronze architectural
- Anodisé champagne
- Anodisé noir
- Peinture polyuréthane acrylique \*
- Peinture liquide super durable \*
- Émail cuit Duranar \*
- Émail cuit Duranar XL \*
- Peinture en poudre \*

Couleur : \_\_\_\_\_

\* Peint sur les surfaces visible de l'extérieur seulement

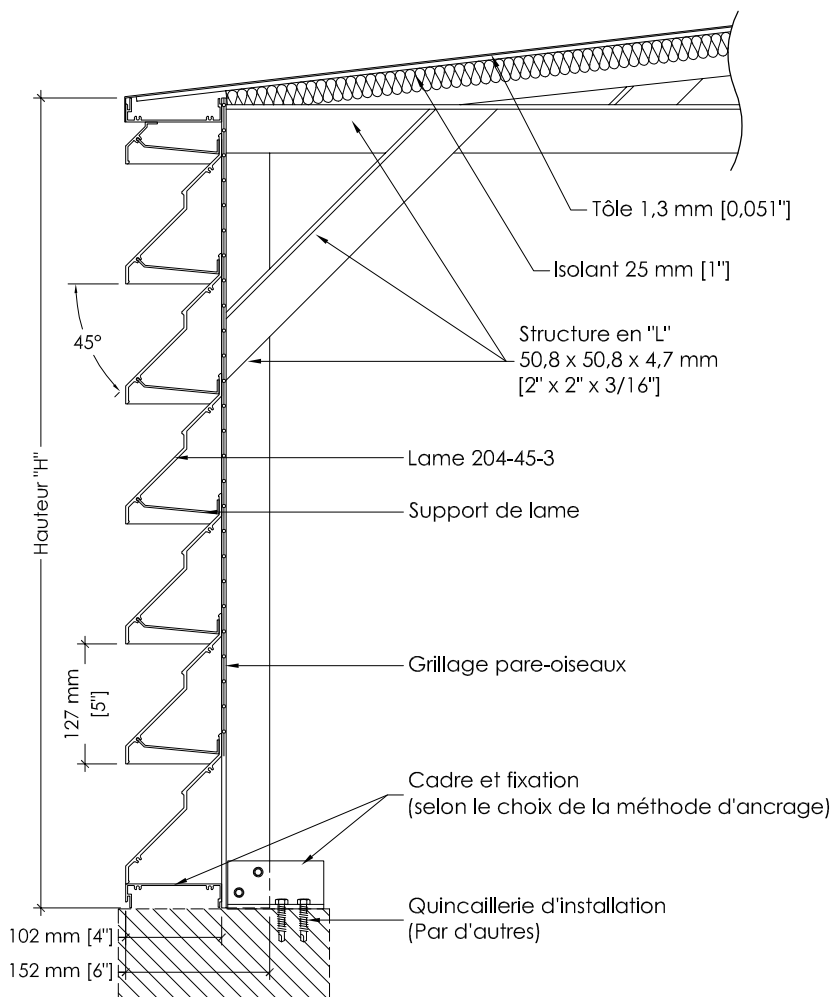
### Grillages et accessoires

- Acier galvanisé (standard)
- Aluminium déployé
- Aluminium tissé
- Acier inoxydable
- Moustiquaire en aluminium tissé
- Moustiquaire en fibre de verre
- Moustiquaire en filtre média
- Cadre à grillage/moustiquaire
- Panneau obturateur non isolé 0,8 mm [0,032"]
- Panneau obturateur isolé 50 mm [2"]

Fini : \_\_\_\_\_

Couleur : \_\_\_\_\_

Autres : \_\_\_\_\_



### Projet

Nom : \_\_\_\_\_

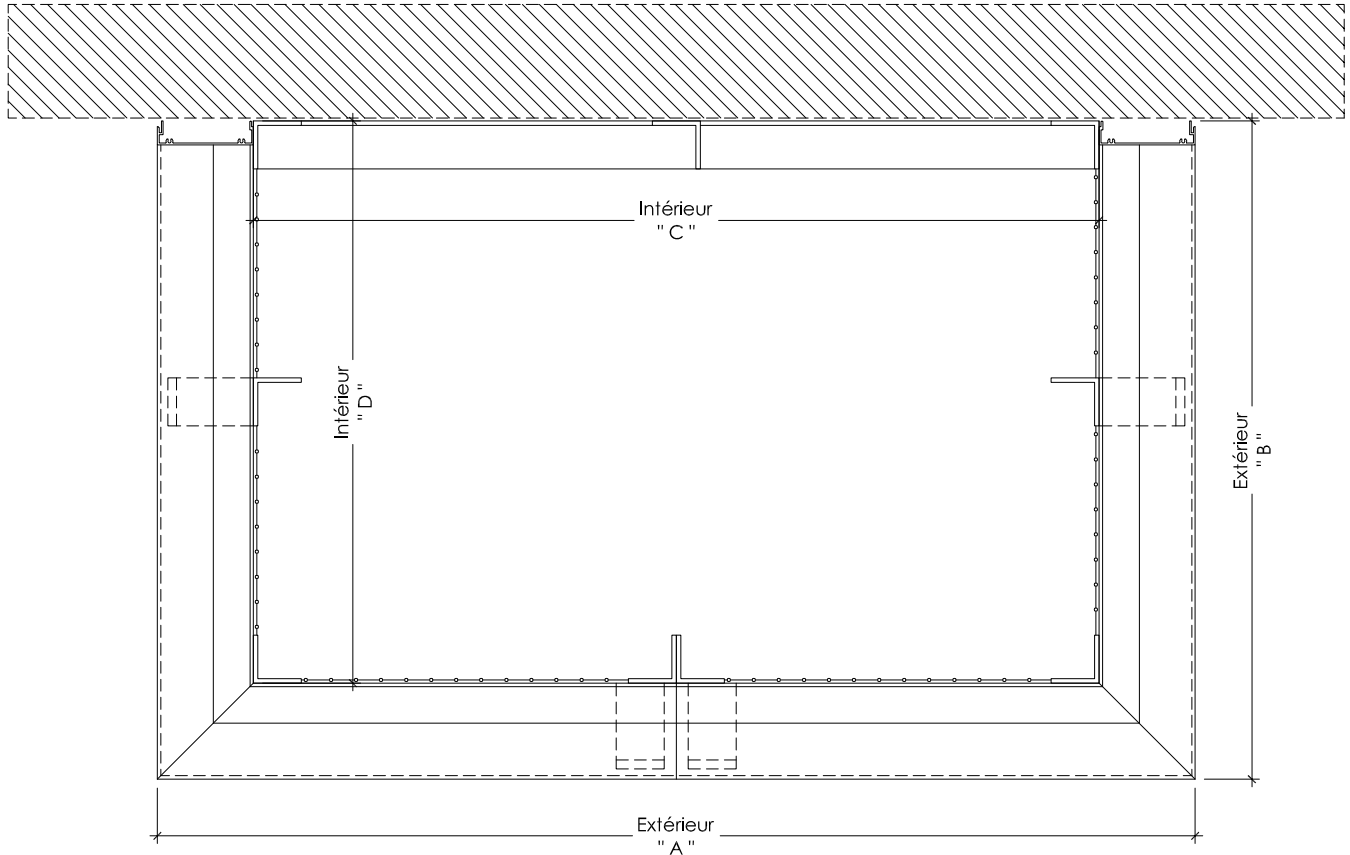
Arch./Ing.: \_\_\_\_\_

Entrepreneur : \_\_\_\_\_

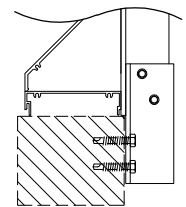
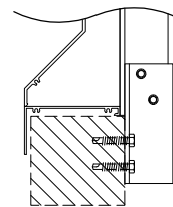
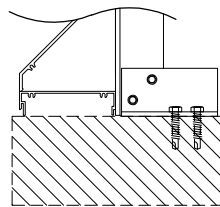
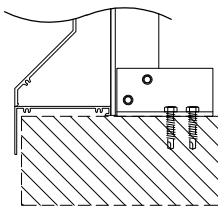
# OF / # Commande : \_\_\_\_\_

Date : \_\_\_\_\_

### Coupe en plan



### Méthode d'ancrage



Cadre en "L"

Cadre en "U"

Cadre en "L"

Cadre en "U"

Méthode 1

Méthode 2

| Item | Qté | Dimensions extérieures |     | Dimensions intérieures |     | Hauteur<br>"H" | Remarques |
|------|-----|------------------------|-----|------------------------|-----|----------------|-----------|
|      |     | "A"                    | "B" | "C"                    | "D" |                |           |
|      |     |                        |     |                        |     |                |           |
|      |     |                        |     |                        |     |                |           |
|      |     |                        |     |                        |     |                |           |