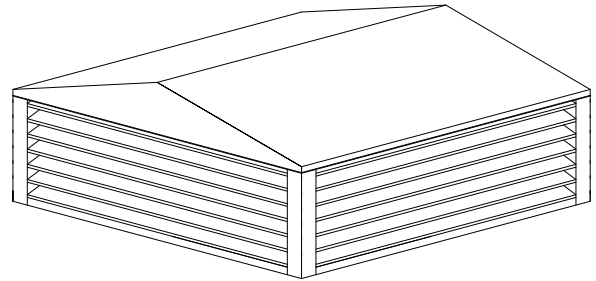


### Spécifications

Matériel	Aluminium 6063-T5
Lames	Épaisseur de 2,06 mm (0,081")
Cadre en L	Épaisseur de 2,06 mm (0,081")
Cadre en U	Épaisseur de 1,83 mm (0,072")



### Cadres disponibles

- Cadre en "L"
- Cadre en "U"
- Meneaux dissimulés (lames continues)
- Meneaux apparents (cadres emboîtés)

### Finis disponibles

- Naturel
- Anodisé naturel 10 microns
- Anodisé naturel 18 microns
- Anodisé bronze pâle
- Anodisé bronze architectural
- Anodisé champagne
- Anodisé noir
- Peinture polyuréthane acrylique \*
- Peinture liquide super durable \*
- Émail cuit Duranar \*
- Émail cuit Duranar XL \*
- Peinture en poudre \*

Couleur : \_\_\_\_\_

\* Peint sur les surfaces visible de l'extérieur seulement

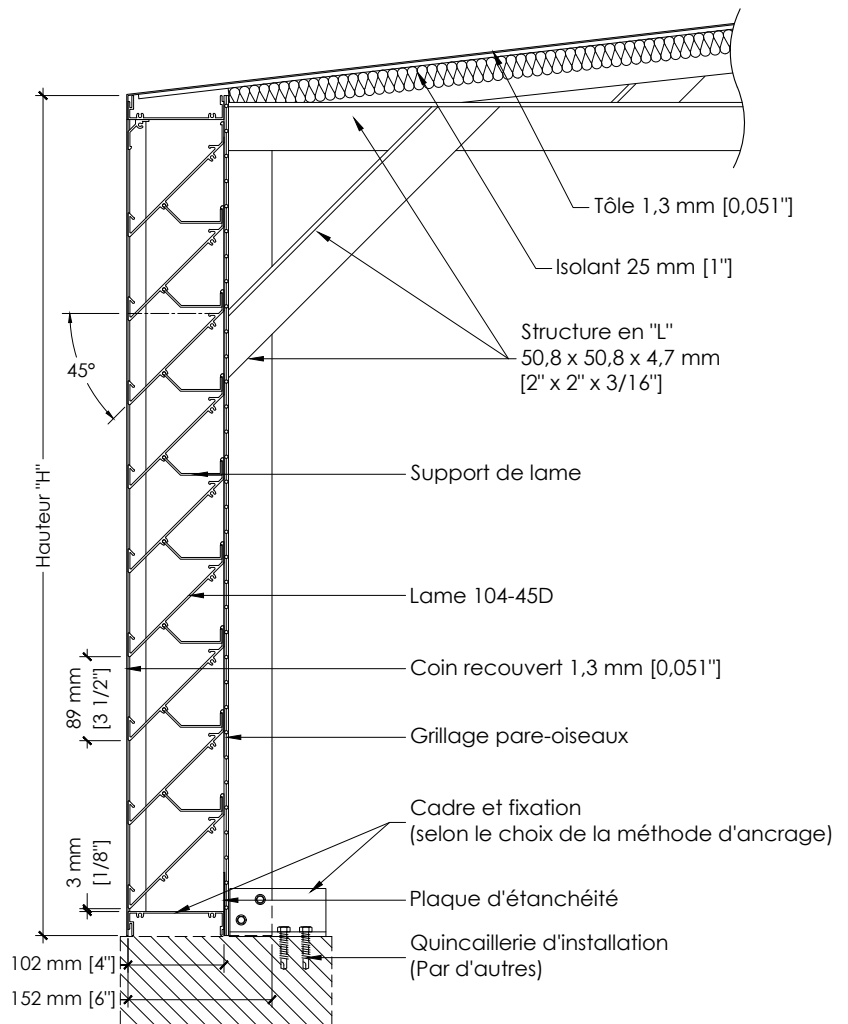
### Grillages et accessoires

- Acier galvanisé (standard)
- Aluminium déployé
- Aluminium tissé
- Acier inoxydable
- Moustiquaire en aluminium tissé
- Moustiquaire en fibre de verre
- Moustiquaire en filtre média
- Cadre à grillage/moustiquaire
- Panneau obturateur non isolé 0,8 mm [0,032"]
- Panneau obturateur isolé 50 mm [2"]

Fini : \_\_\_\_\_

Couleur : \_\_\_\_\_

Autres : \_\_\_\_\_



### Projet

Nom : \_\_\_\_\_

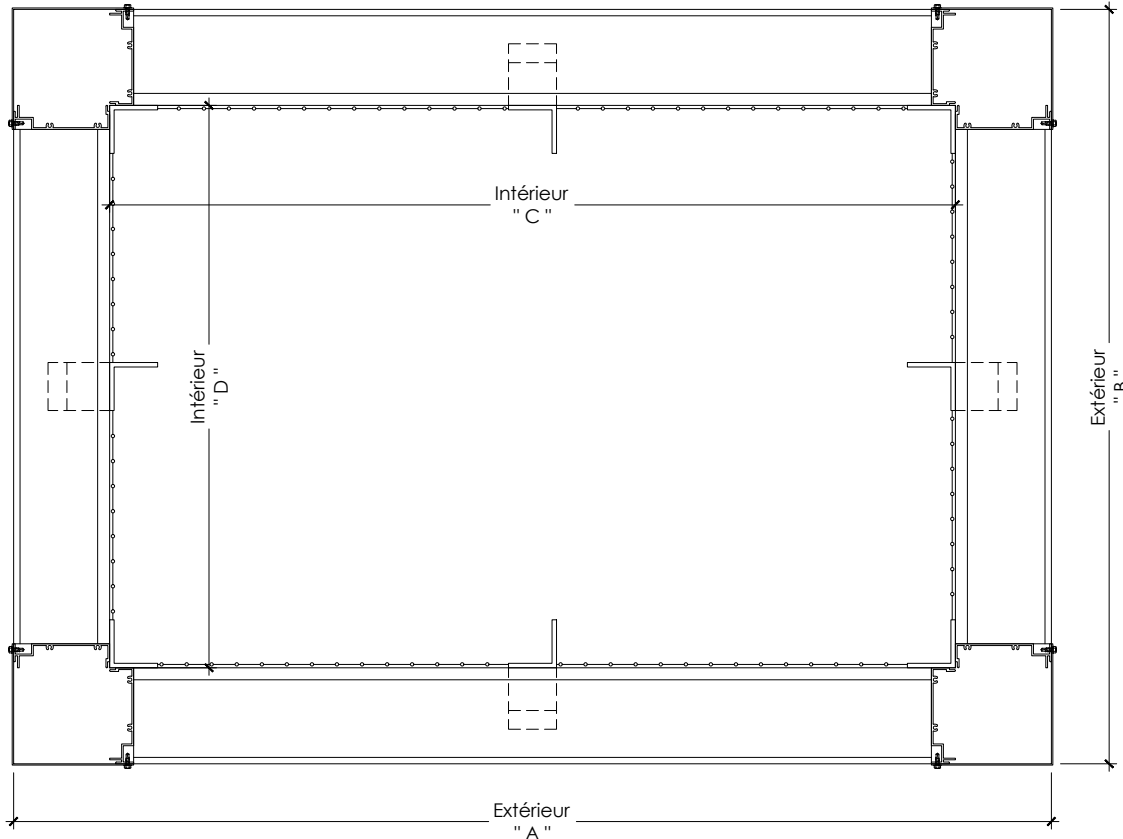
Arch./Ing.: \_\_\_\_\_

Entrepreneur : \_\_\_\_\_

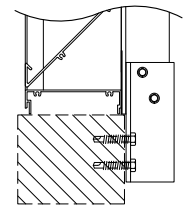
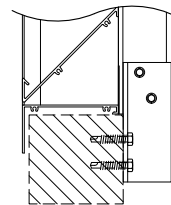
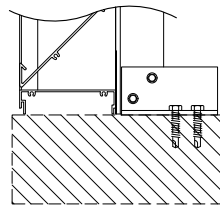
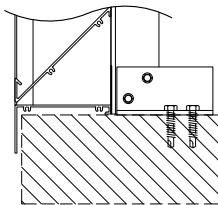
# OF / # Commande : \_\_\_\_\_

Date : \_\_\_\_\_

### Coupe en plan



### Méthode d'ancrage



Cadre en "L"

Cadre en "U"

Méthode 1

Cadre en "L"

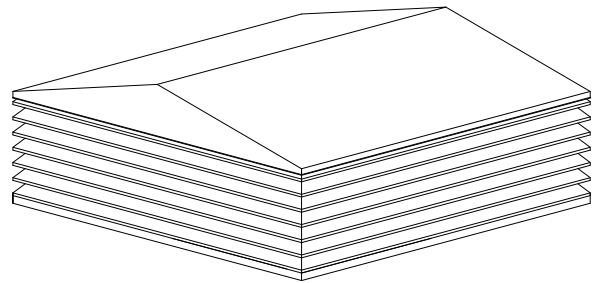
Cadre en "U"

Méthode 2

Item	Qté	Dimensions extérieures		Dimensions intérieures		Hauteur "H"	Remarques
		"A"	"B"	"C"	"D"		

### Spécifications

<b>Matériel</b>	Aluminium 6063-T5
<b>Lames</b>	Épaisseur de 2,06 mm (0,081")
<b>Cadre en L</b>	Épaisseur de 2,06 mm (0,081")
<b>Cadre en U</b>	Épaisseur de 1,83 mm (0,072")



### Cadres disponibles

- Cadre en "L"
- Cadre en "U"
- Meneaux dissimulés (lames continues)
- Meneaux apparents (cadres emboîtés)

### Finis disponibles

- Naturel
- Anodisé naturel 10 microns
- Anodisé naturel 18 microns
- Anodisé bronze pâle
- Anodisé bronze architectural
- Anodisé champagne
- Anodisé noir
- Peinture polyuréthane acrylique \*
- Peinture liquide super durable \*
- Émail cuit Duranar \*
- Émail cuit Duranar XL \*
- Peinture en poudre \*

Couleur : \_\_\_\_\_

\* Peint sur les surfaces visible de l'extérieur seulement

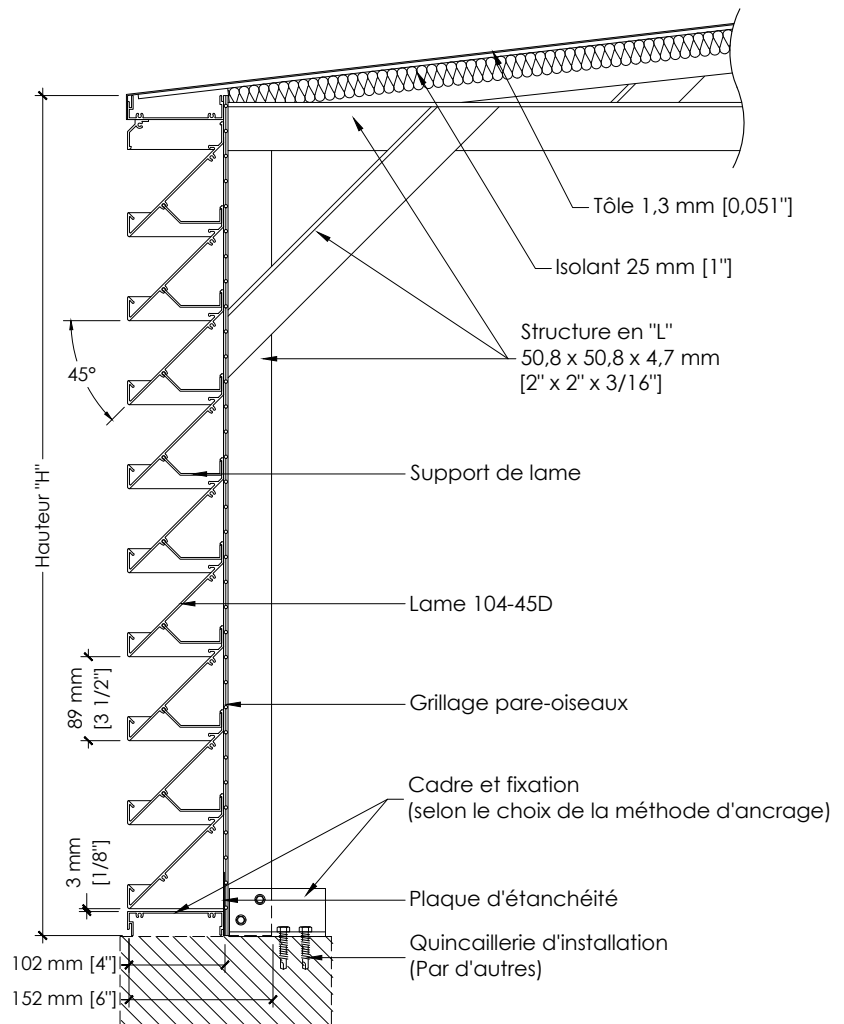
### Grillages et accessoires

- Acier galvanisé (standard)
- Aluminium déployé
- Aluminium tissé
- Acier inoxydable
- Moustiquaire en aluminium tissé
- Moustiquaire en fibre de verre
- Moustiquaire en filtre média
- Cadre à grillage/moustiquaire
- Panneau obturateur non isolé 0,8 mm [0,032"]
- Panneau obturateur isolé 50 mm [2"]

Fini : \_\_\_\_\_

Couleur : \_\_\_\_\_

Autres : \_\_\_\_\_



### Projet

Nom : \_\_\_\_\_

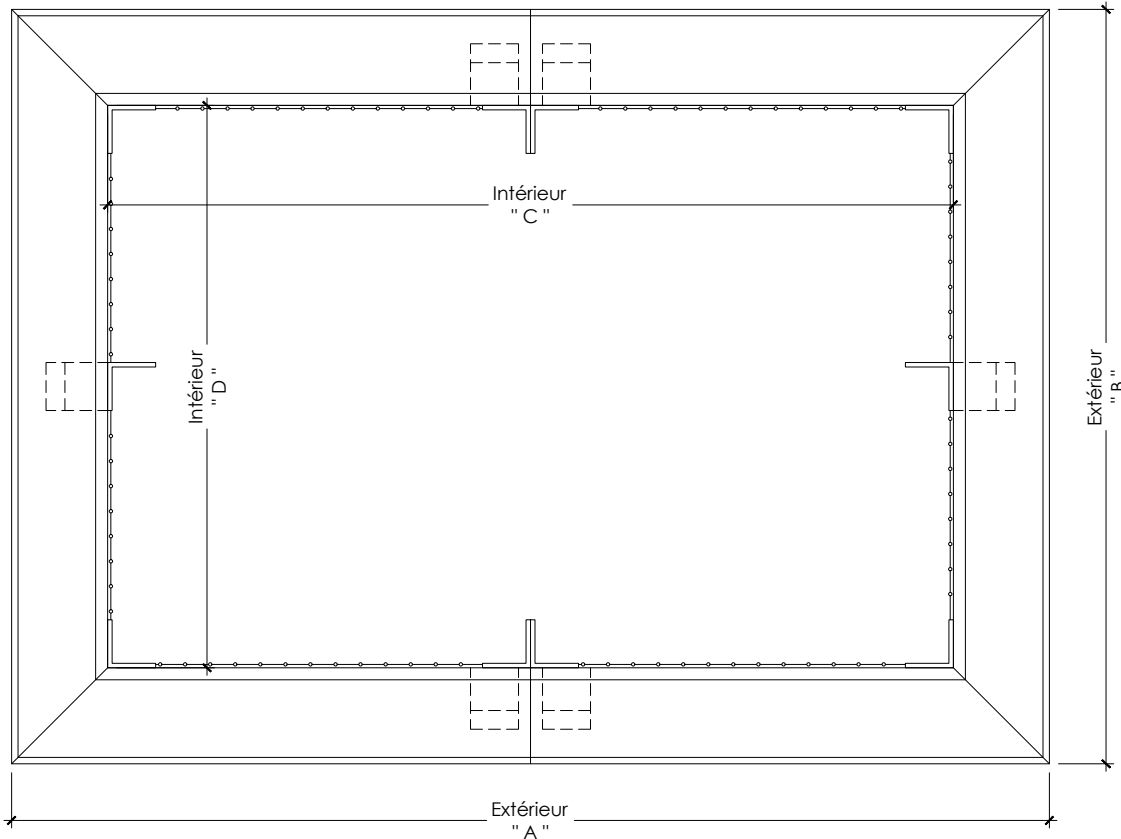
Arch./Ing.: \_\_\_\_\_

Entrepreneur : \_\_\_\_\_

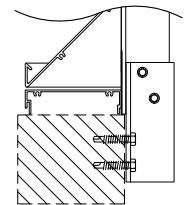
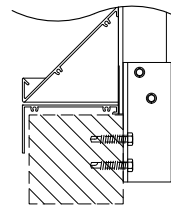
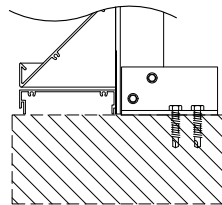
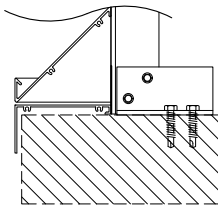
# OF / # Commande : \_\_\_\_\_

Date : \_\_\_\_\_

### Coupe en plan



### Méthode d'ancrage



Cadre en "L"

Cadre en "U"

Méthode 1

Cadre en "L"

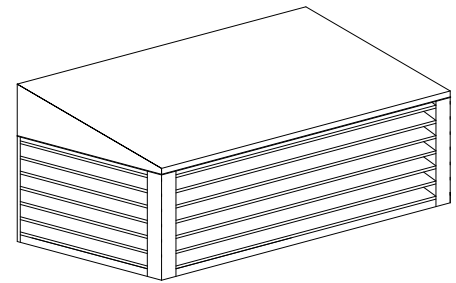
Cadre en "U"

Méthode 2

Item	Qté	Dimensions extérieures		Dimensions intérieures		Hauteur "H"	Remarques
		"A"	"B"	"C"	"D"		

### Spécifications

<b>Matériel</b>	Aluminium 6063-T5
<b>Lames</b>	Épaisseur de 2,06 mm (0,081")
<b>Cadre en L</b>	Épaisseur de 2,06 mm (0,081")
<b>Cadre en U</b>	Épaisseur de 1,83 mm (0,072")



### Cadres disponibles

- Cadre en "L"
- Cadre en "U"
- Meneaux dissimulés (lames continues)
- Meneaux apparents (cadres emboîtés)

### Finis disponibles

- Naturel
- Anodisé naturel 10 microns
- Anodisé naturel 18 microns
- Anodisé bronze pâle
- Anodisé bronze architectural
- Anodisé champagne
- Anodisé noir
- Peinture polyuréthane acrylique \*
- Peinture liquide super durable \*
- Émail cuit Duranar \*
- Émail cuit Duranar XL \*
- Peinture en poudre \*

Couleur : \_\_\_\_\_

\* Peint sur les surfaces visible de l'extérieur seulement

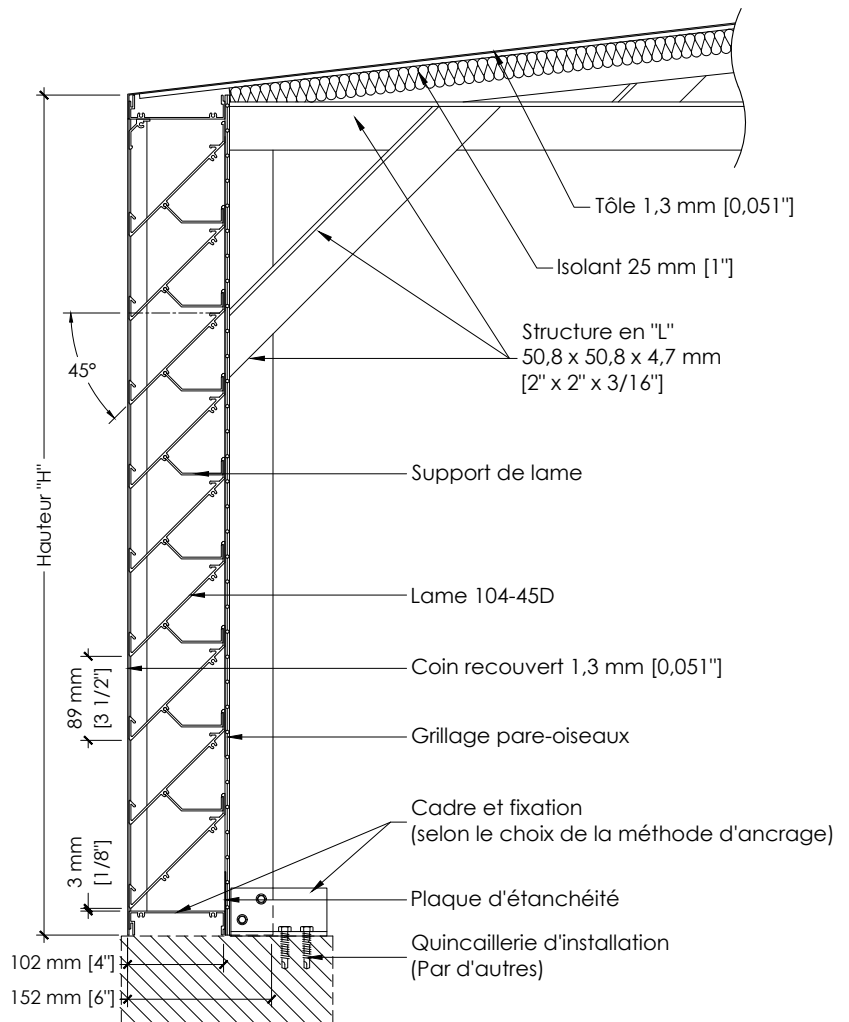
### Grillages et accessoires

- Acier galvanisé (standard)
- Aluminium déployé
- Aluminium tissé
- Acier inoxydable
- Moustiquaire en aluminium tissé
- Moustiquaire en fibre de verre
- Moustiquaire en filtre média
- Cadre à grillage/moustiquaire
- Panneau obturateur non isolé 0,8 mm [0,032"]
- Panneau obturateur isolé 50 mm [2"]

Fini : \_\_\_\_\_

Couleur : \_\_\_\_\_

Autres : \_\_\_\_\_



### Projet

Nom : \_\_\_\_\_

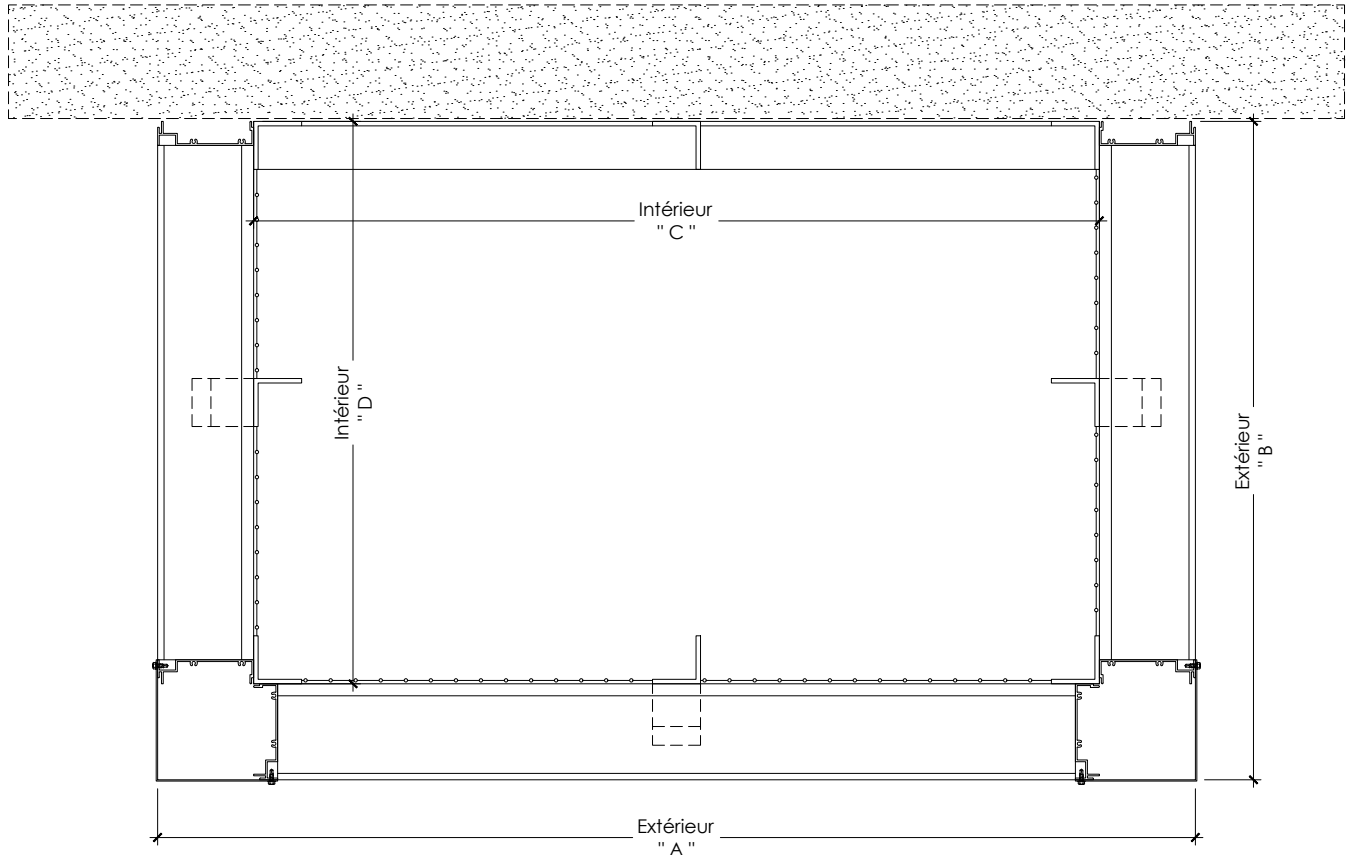
Arch./Ing.: \_\_\_\_\_

Entrepreneur : \_\_\_\_\_

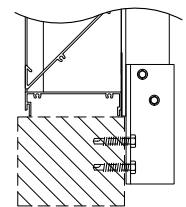
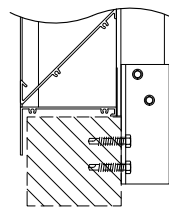
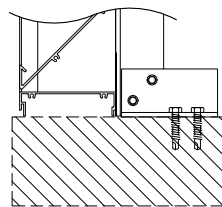
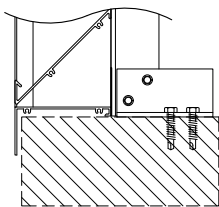
# OF / # Commande : \_\_\_\_\_

Date : \_\_\_\_\_

### Coupe en plan



### Méthode d'ancrage



Cadre en "L"

Cadre en "U"

Méthode 1

Cadre en "L"

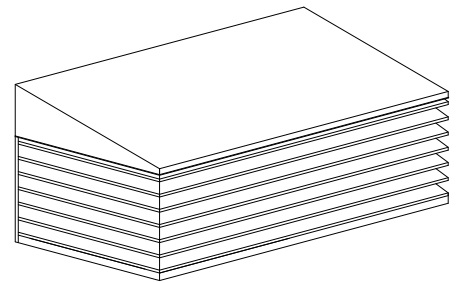
Cadre en "U"

Méthode 2

Item	Qté	Dimensions extérieures		Dimensions intérieures		Hauteur "H"	Remarques
		"A"	"B"	"C"	"D"		

### Spécifications

<b>Matériel</b>	Aluminium 6063-T5
<b>Lames</b>	Épaisseur de 2,06 mm (0,081")
<b>Cadre en L</b>	Épaisseur de 2,06 mm (0,081")
<b>Cadre en U</b>	Épaisseur de 1,83 mm (0,072")



### Cadres disponibles

- Cadre en "L"
- Cadre en "U"
- Meneaux dissimulés (lames continues)
- Meneaux apparents (cadres emboîtés)

### Finis disponibles

- Naturel
- Anodisé naturel 10 microns
- Anodisé naturel 18 microns
- Anodisé bronze pâle
- Anodisé bronze architectural
- Anodisé champagne
- Anodisé noir
- Peinture polyuréthane acrylique \*
- Peinture liquide super durable \*
- Émail cuit Duranar \*
- Émail cuit Duranar XL \*
- Peinture en poudre \*

Couleur : \_\_\_\_\_

\* Peint sur les surfaces visible de l'extérieur seulement

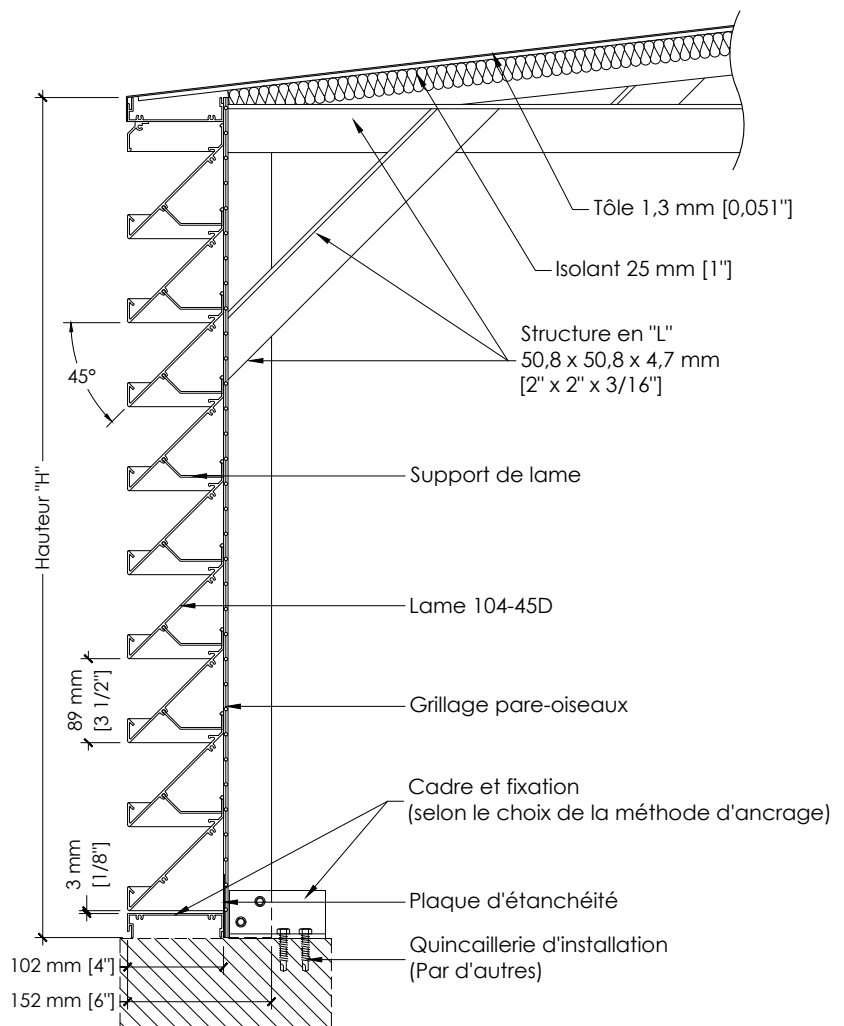
### Grillages et accessoires

- Acier galvanisé (standard)
- Aluminium déployé
- Aluminium tissé
- Acier inoxydable
- Moustiquaire en aluminium tissé
- Moustiquaire en fibre de verre
- Moustiquaire en filtre média
- Cadre à grillage/moustiquaire
- Panneau obturateur non isolé 0,8 mm [0,032"]
- Panneau obturateur isolé 50 mm [2"]

Fini : \_\_\_\_\_

Couleur : \_\_\_\_\_

Autres : \_\_\_\_\_



### Projet

Nom : \_\_\_\_\_

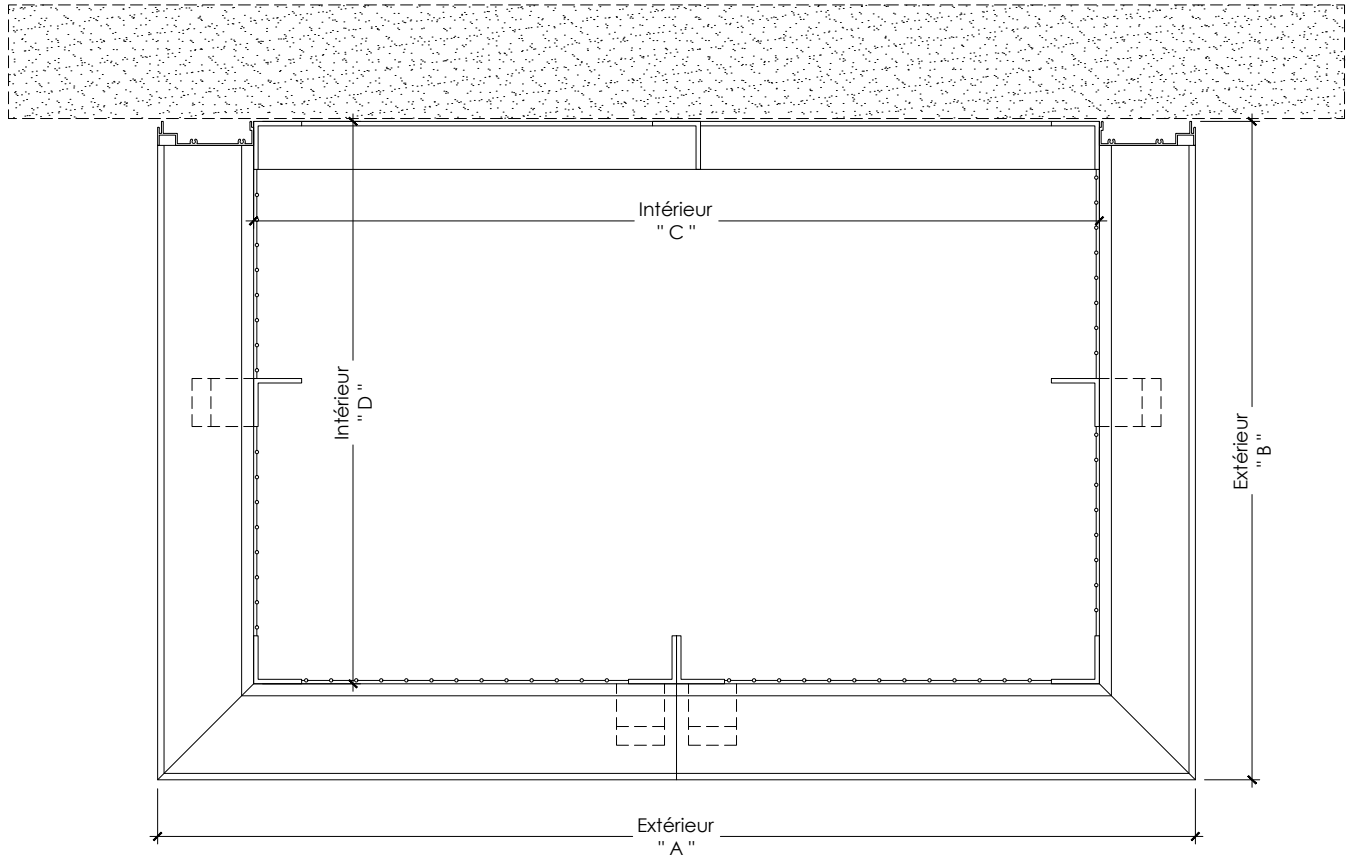
Arch./Ing.: \_\_\_\_\_

Entrepreneur : \_\_\_\_\_

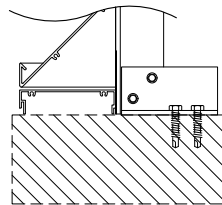
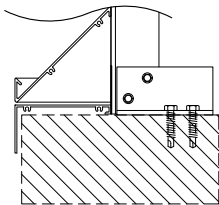
# OF / # Commande : \_\_\_\_\_

Date : \_\_\_\_\_

### Coupe en plan

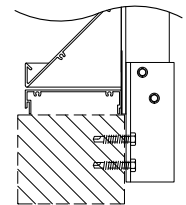
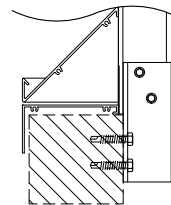


### Méthode d'ancrage



Cadre en "L"     Cadre en "U"

Méthode 1



Cadre en "L"     Cadre en "U"

Méthode 2

Item	Qté	Dimensions extérieures		Dimensions intérieures		Hauteur "H"	Remarques
		"A"	"B"	"C"	"D"		