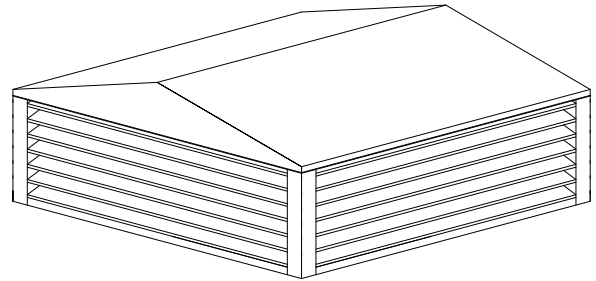


Spécifications

| | |
|------------|-------------------------------|
| Matériel | Aluminium 6063-T5 |
| Lames | Épaisseur de 3,00 mm (0,118") |
| Cadre en L | Épaisseur de 2,06 mm (0,081") |
| Cadre en U | Épaisseur de 1,83 mm (0,072") |



Cadres disponibles

- Cadre en "L"
- Cadre en "U"
- Meneaux dissimulés (lames continues)
- Meneaux apparents (cadres emboîtés)

Finis disponibles

- Naturel
- Anodisé naturel 10 microns
- Anodisé naturel 18 microns
- Anodisé bronze pâle
- Anodisé bronze architectural
- Anodisé champagne
- Anodisé noir
- Peinture polyuréthane acrylique *
- Peinture liquide super durable *
- Émail cuit Duranar *
- Émail cuit Duranar XL *
- Peinture en poudre *

Couleur : _____

* Peint sur les surfaces visible de l'extérieur seulement

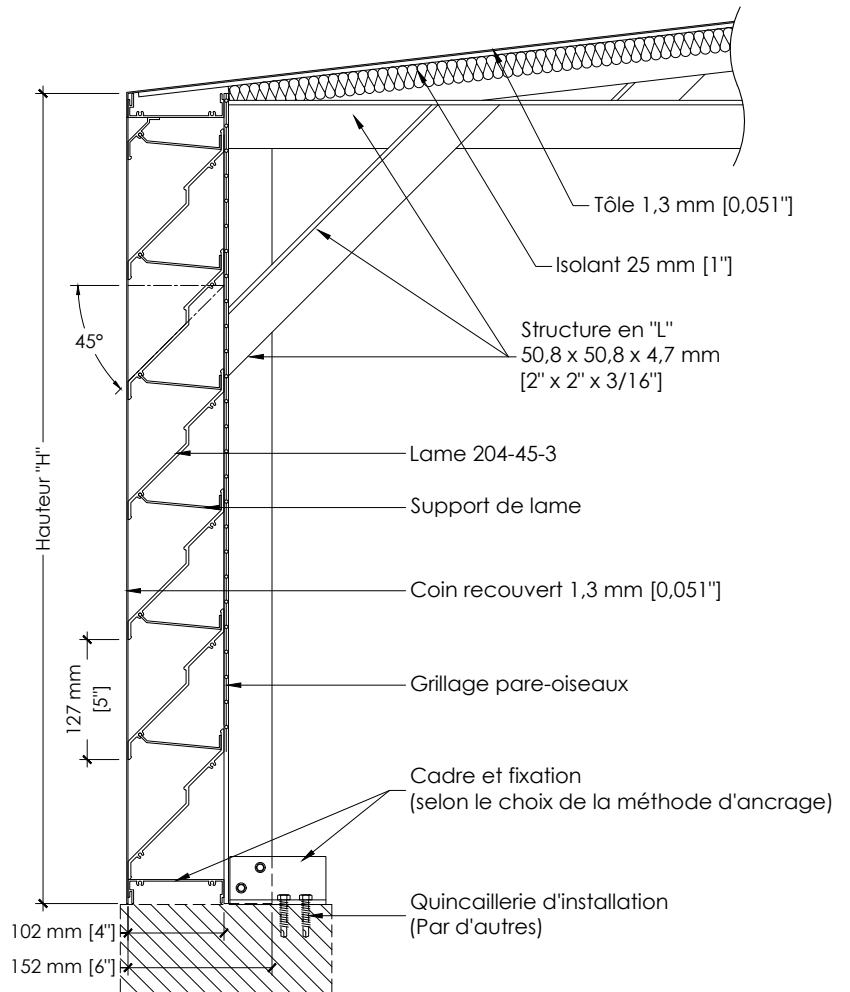
Grillages et accessoires

- Acier galvanisé (standard)
- Aluminium déployé
- Aluminium tissé
- Acier inoxydable
- Moustiquaire en aluminium tissé
- Moustiquaire en fibre de verre
- Moustiquaire en filtre média
- Cadre à grillage/moustiquaire
- Panneau obturateur non isolé 0,8 mm [0,032"]
- Panneau obturateur isolé 50 mm [2"]

Fini : _____

Couleur : _____

Autres : _____



Projet

Nom : _____

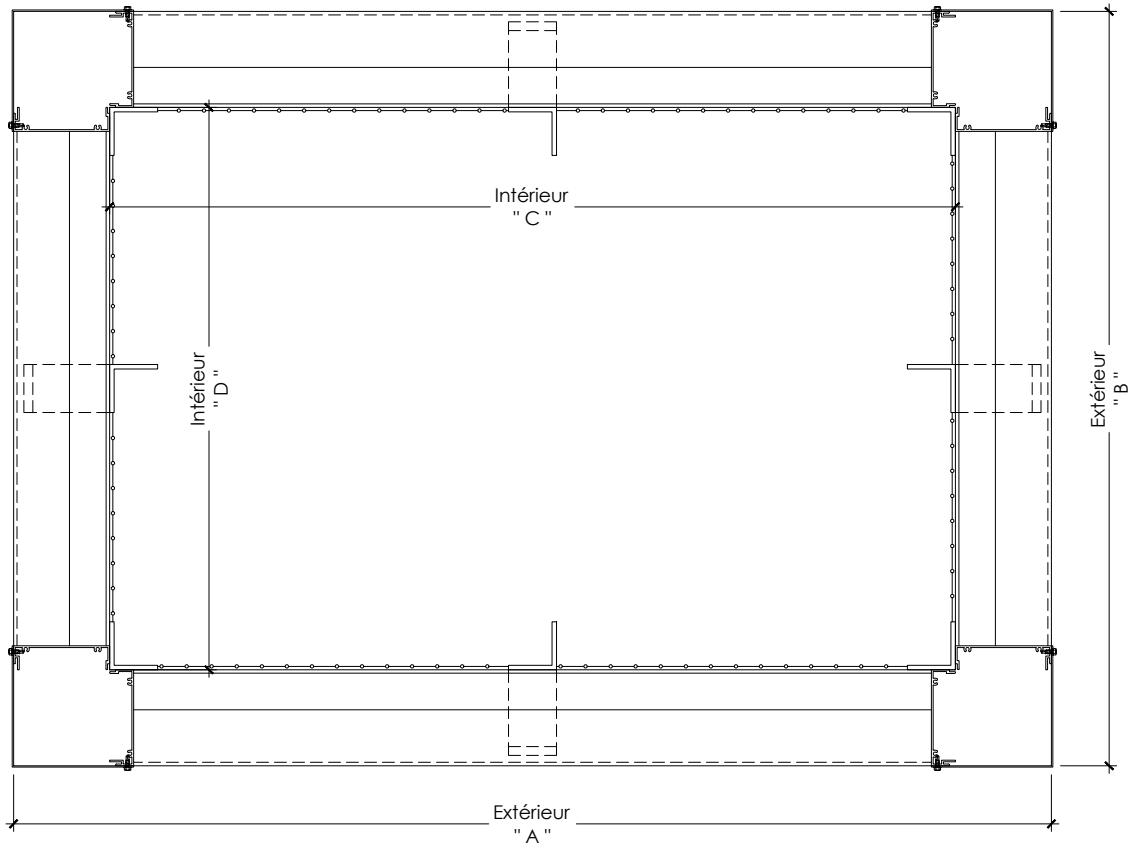
Arch./Ing.: _____

Entrepreneur : _____

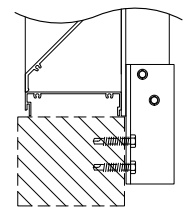
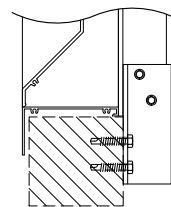
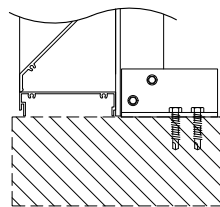
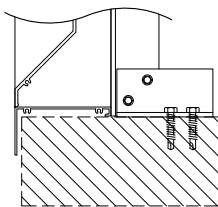
OF / # Commande : _____

Date : _____

Coupe en plan



Méthode d'ancrage



Cadre en "L" Cadre en "U"

Méthode 1

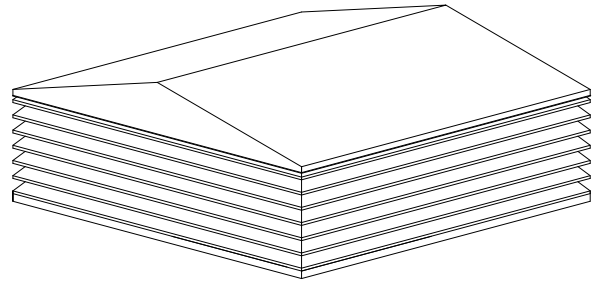
Cadre en "L" Cadre en "U"

Méthode 2

| Item | Qté | Dimensions extérieures | | Dimensions intérieures | | Hauteur "H" | Remarques |
|------|-----|------------------------|-----|------------------------|-----|----------------|-----------|
| | | "A" | "B" | "C" | "D" | | |
| | | | | | | | |
| | | | | | | | |
| | | | | | | | |

Spécifications

| | |
|-------------------|-------------------------------|
| Matériel | Aluminium 6063-T5 |
| Lames | Épaisseur de 3,00 mm (0,118") |
| Cadre en L | Épaisseur de 2,06 mm (0,081") |
| Cadre en U | Épaisseur de 1,83 mm (0,072") |



Cadres disponibles

- Cadre en "L"
- Cadre en "U"
- Meneaux dissimulés (lames continues)
- Meneaux apparents (cadres emboîtés)

Finis disponibles

- Naturel
- Anodisé naturel 10 microns
- Anodisé naturel 18 microns
- Anodisé bronze pâle
- Anodisé bronze architectural
- Anodisé champagne
- Anodisé noir
- Peinture polyuréthane acrylique *
- Peinture liquide super durable *
- Émail cuit Duranar *
- Émail cuit Duranar XL *
- Peinture en poudre *

Couleur : _____

* Peint sur les surfaces visible de l'extérieur seulement

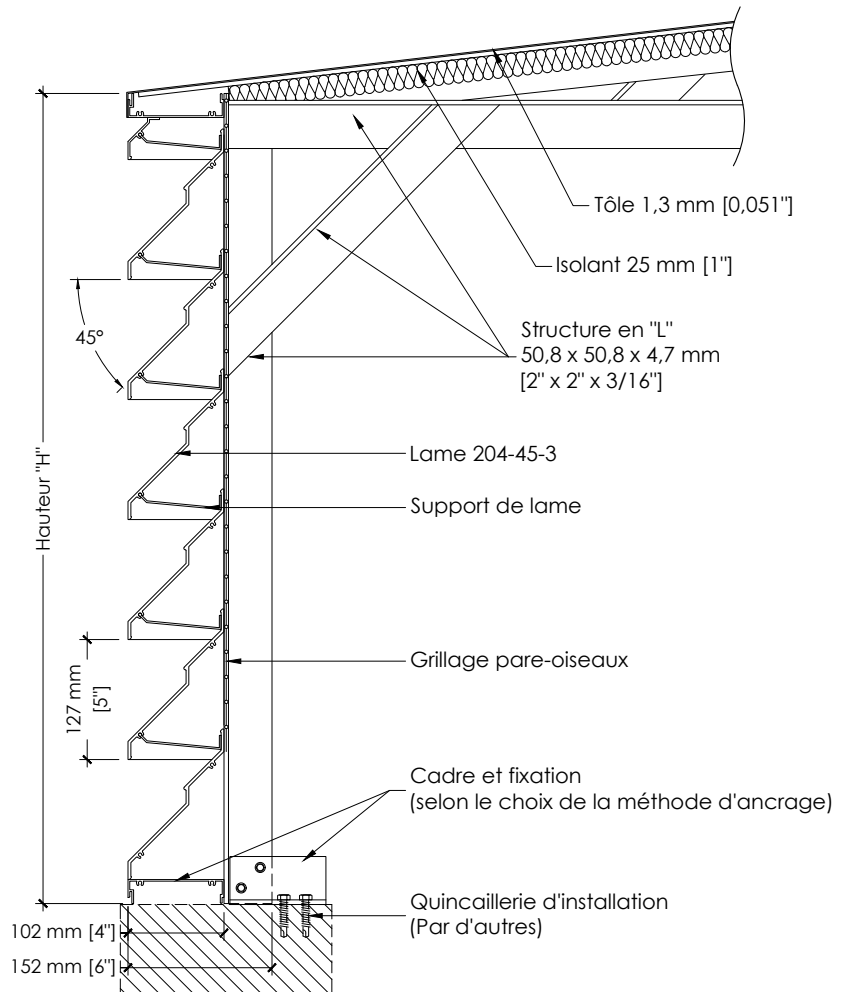
Grillages et accessoires

- Acier galvanisé (standard)
- Aluminium déployé
- Aluminium tissé
- Acier inoxydable
- Moustiquaire en aluminium tissé
- Moustiquaire en fibre de verre
- Moustiquaire en filtre média
- Cadre à grillage/moustiquaire
- Panneau obturateur non isolé 0,8 mm [0,032"]
- Panneau obturateur isolé 50 mm [2"]

Fini : _____

Couleur : _____

Autres : _____



Projet

Nom : _____

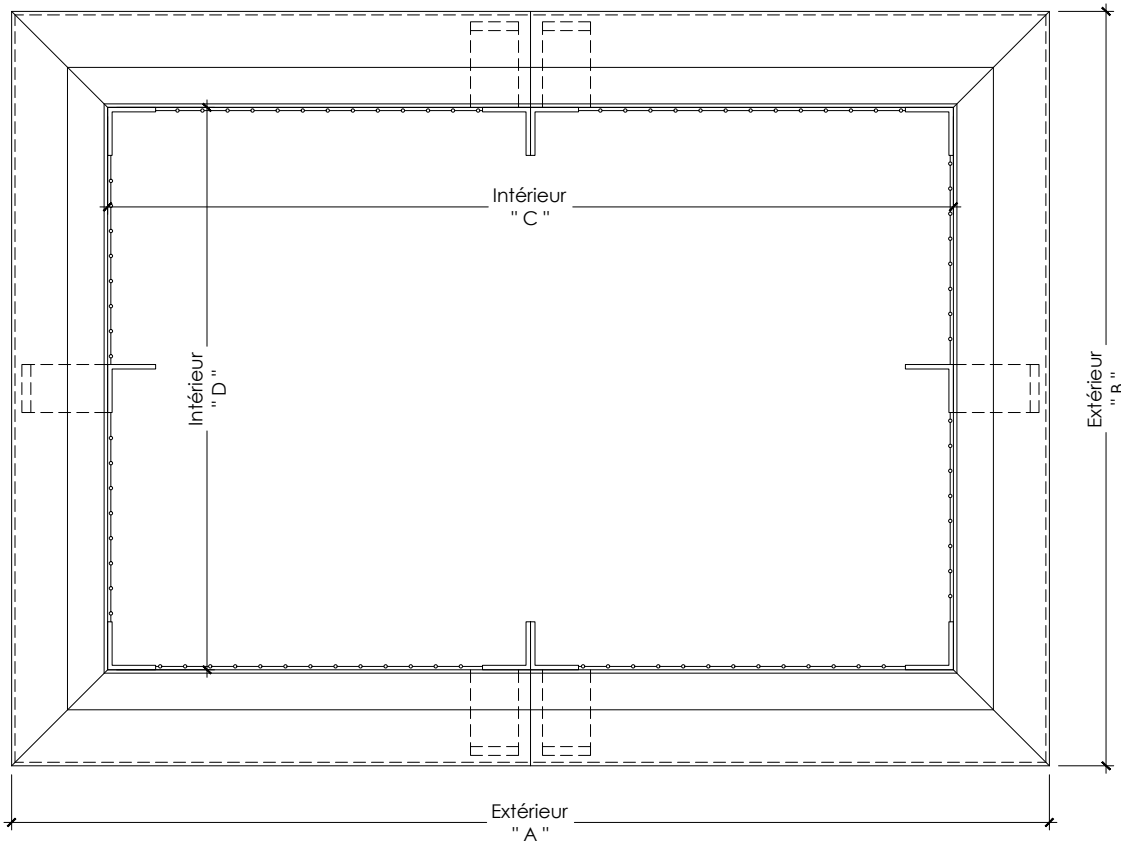
Arch./Ing.: _____

Entrepreneur : _____

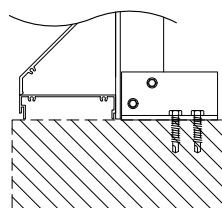
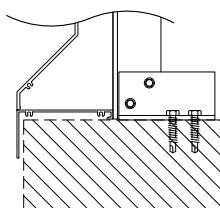
OF / # Commande : _____

Date : _____

Coupe en plan



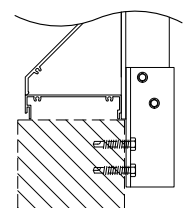
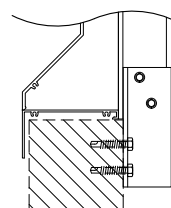
Méthode d'ancrage



Cadre en "L"

Cadre en "U"

Méthode 1



Cadre en "L"

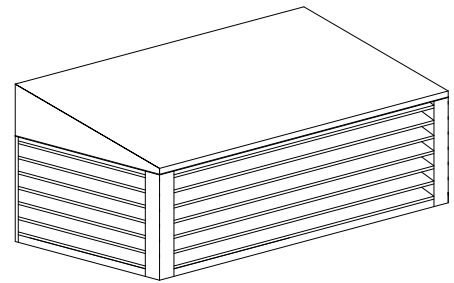
Cadre en "U"

Méthode 2

| Item | Qté | Dimensions extérieures | | Dimensions intérieures | | Hauteur "H" | Remarques |
|------|-----|------------------------|-----|------------------------|-----|----------------|-----------|
| | | "A" | "B" | "C" | "D" | | |
| | | | | | | | |
| | | | | | | | |
| | | | | | | | |

Spécifications

| | |
|------------|-------------------------------|
| Matériel | Aluminium 6063-T5 |
| Lames | Épaisseur de 3,00 mm (0,118") |
| Cadre en L | Épaisseur de 2,06 mm (0,081") |
| Cadre en U | Épaisseur de 1,83 mm (0,072") |



Cadres disponibles

- Cadre en "L"
- Cadre en "U"
- Meneaux dissimulés (lames continues)
- Meneaux apparents (cadres emboîtés)

Finis disponibles

- Naturel
- Anodisé naturel 10 microns
- Anodisé naturel 18 microns
- Anodisé bronze pâle
- Anodisé bronze architectural
- Anodisé champagne
- Anodisé noir
- Peinture polyuréthane acrylique *
- Peinture liquide super durable *
- Émail cuit Duranar *
- Émail cuit Duranar XL *
- Peinture en poudre *

Couleur : _____

* Peint sur les surfaces visible de l'extérieur seulement

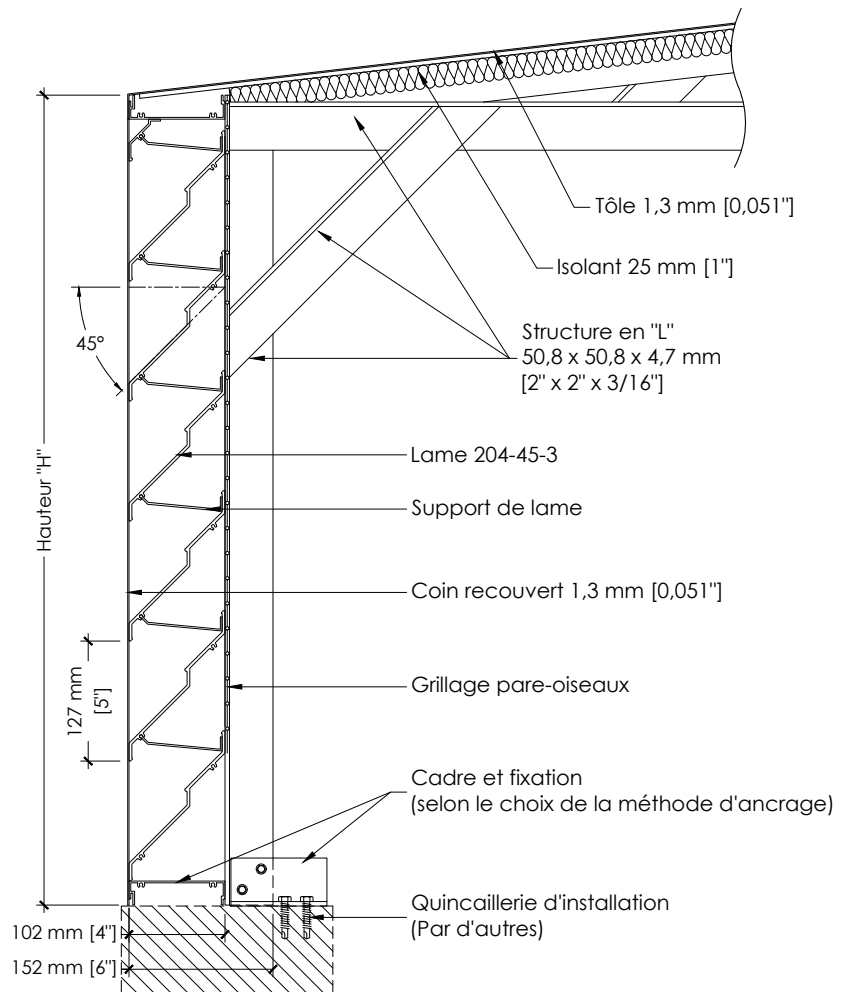
Grillages et accessoires

- Acier galvanisé (standard)
- Aluminium déployé
- Aluminium tissé
- Acier inoxydable
- Moustiquaire en aluminium tissé
- Moustiquaire en fibre de verre
- Moustiquaire en filtre média
- Cadre à grillage/moustiquaire
- Panneau obturateur non isolé 0,8 mm [0,032"]
- Panneau obturateur isolé 50 mm [2"]

Fini : _____

Couleur : _____

Autres : _____



Projet

Nom : _____

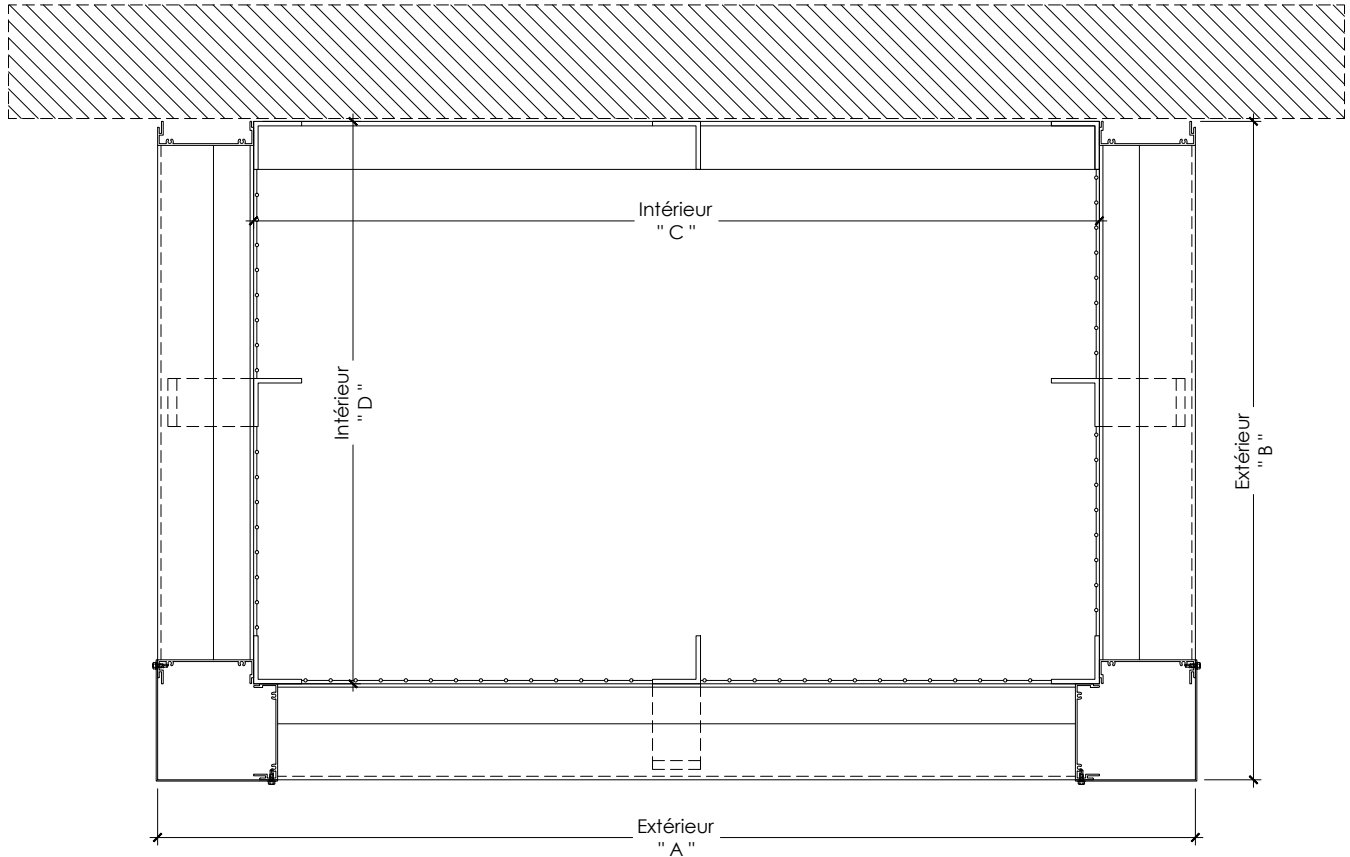
Arch./Ing.: _____

Entrepreneur : _____

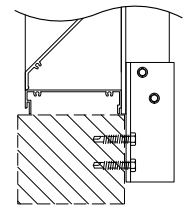
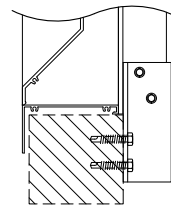
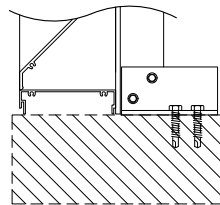
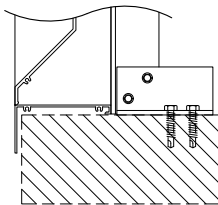
OF / # Commande : _____

Date : _____

Coupe en plan



Méthode d'ancrage



Cadre en "L"

Cadre en "U"

Cadre en "L"

Cadre en "U"

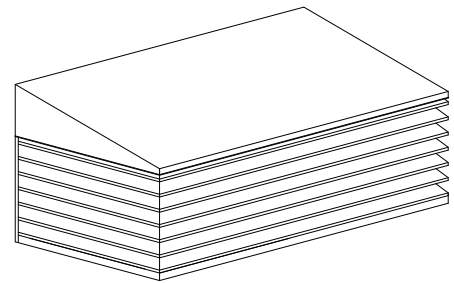
Méthode 1

Méthode 2

| Item | Qté | Dimensions extérieures | | Dimensions intérieures | | Hauteur "H" | Remarques |
|------|-----|------------------------|-----|------------------------|-----|----------------|-----------|
| | | "A" | "B" | "C" | "D" | | |
| | | | | | | | |
| | | | | | | | |
| | | | | | | | |

Spécifications

| | |
|-------------------|-------------------------------|
| Matériel | Aluminium 6063-T5 |
| Lames | Épaisseur de 3,00 mm (0,118") |
| Cadre en L | Épaisseur de 2,06 mm (0,081") |
| Cadre en U | Épaisseur de 1,83 mm (0,072") |



Cadres disponibles

- Cadre en "L"
- Cadre en "U"
- Meneaux dissimulés (lames continues)
- Meneaux apparents (cadres emboîtés)

Finis disponibles

- Naturel
- Anodisé naturel 10 microns
- Anodisé naturel 18 microns
- Anodisé bronze pâle
- Anodisé bronze architectural
- Anodisé champagne
- Anodisé noir
- Peinture polyuréthane acrylique *
- Peinture liquide super durable *
- Émail cuit Duranar *
- Émail cuit Duranar XL *
- Peinture en poudre *

Couleur : _____

* Peint sur les surfaces visible de l'extérieur seulement

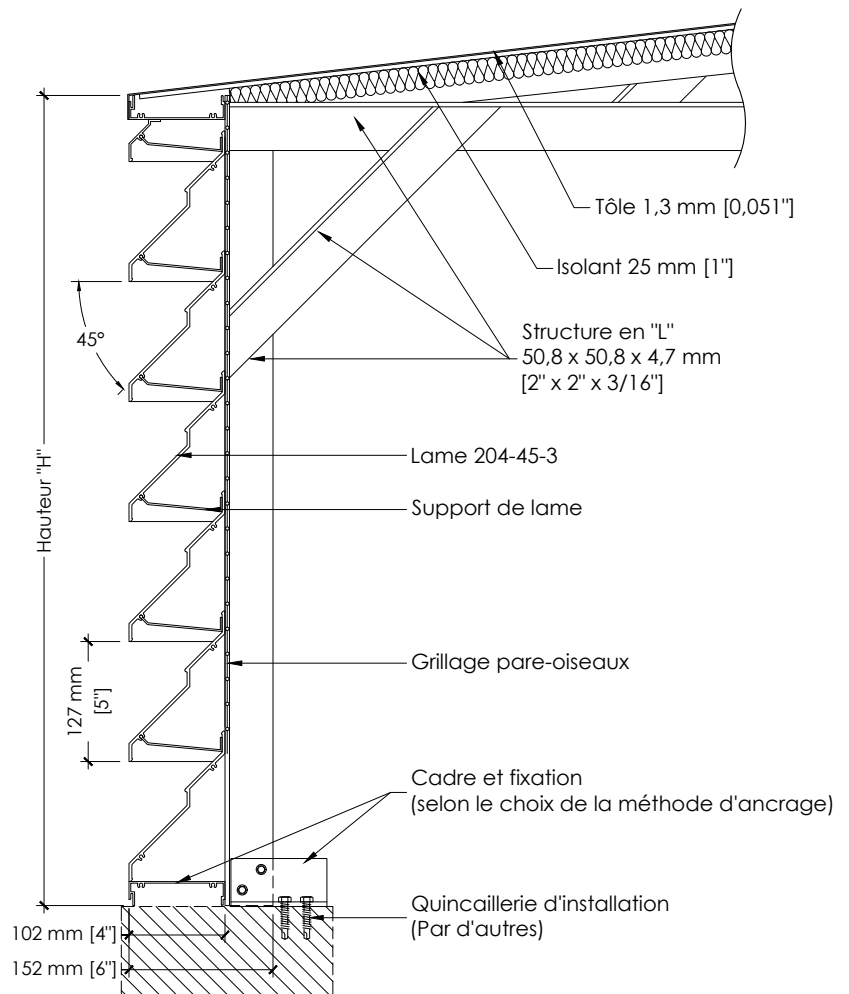
Grillages et accessoires

- Acier galvanisé (standard)
- Aluminium déployé
- Aluminium tissé
- Acier inoxydable
- Moustiquaire en aluminium tissé
- Moustiquaire en fibre de verre
- Moustiquaire en filtre média
- Cadre à grillage/moustiquaire
- Panneau obturateur non isolé 0,8 mm [0,032"]
- Panneau obturateur isolé 50 mm [2"]

Fini : _____

Couleur : _____

Autres : _____



Projet

Nom : _____

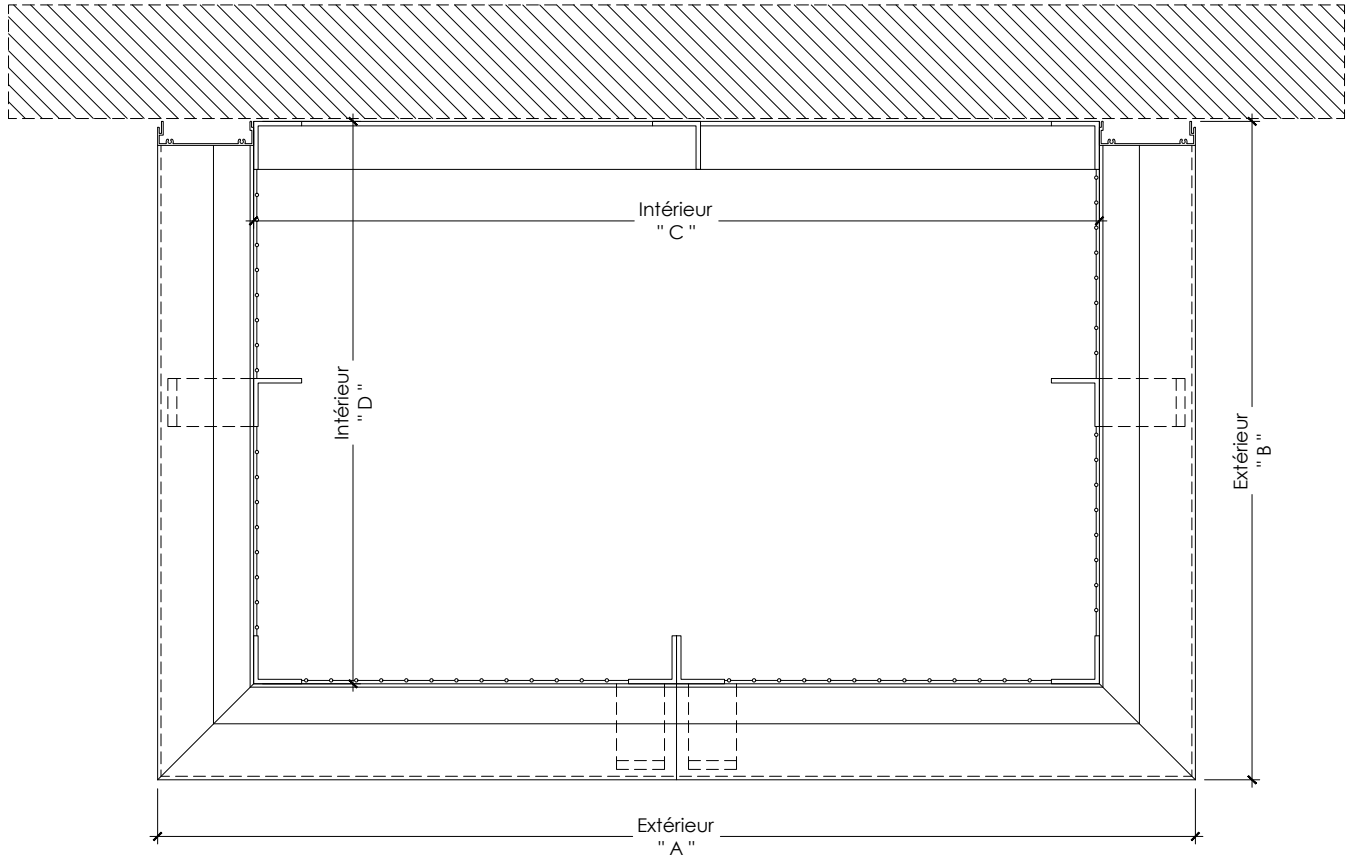
Arch./Ing.: _____

Entrepreneur : _____

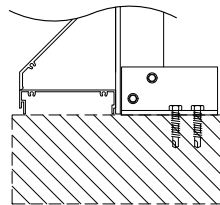
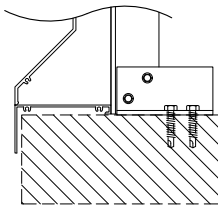
OF / # Commande : _____

Date : _____

Coupe en plan

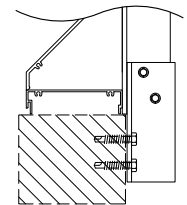
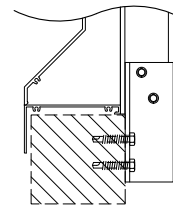


Méthode d'ancrage



Cadre en "L" Cadre en "U"

Méthode 1



Cadre en "L" Cadre en "U"

Méthode 2

| Item | Qté | Dimensions extérieures | | Dimensions intérieures | | Hauteur "H" | Remarques |
|------|-----|------------------------|-----|------------------------|-----|----------------|-----------|
| | | "A" | "B" | "C" | "D" | | |
| | | | | | | | |
| | | | | | | | |
| | | | | | | | |