

### Spécifications

<b>Matériel</b>	Aluminium 6063-T5
<b>Lames</b>	Épaisseur de 2,06 mm (0,081")
<b>Cadre en L</b>	Épaisseur de 2,50 mm (0,098")
<b>Cadre en U</b>	Épaisseur de 2,50 mm (0,098")

### Cadres disponibles

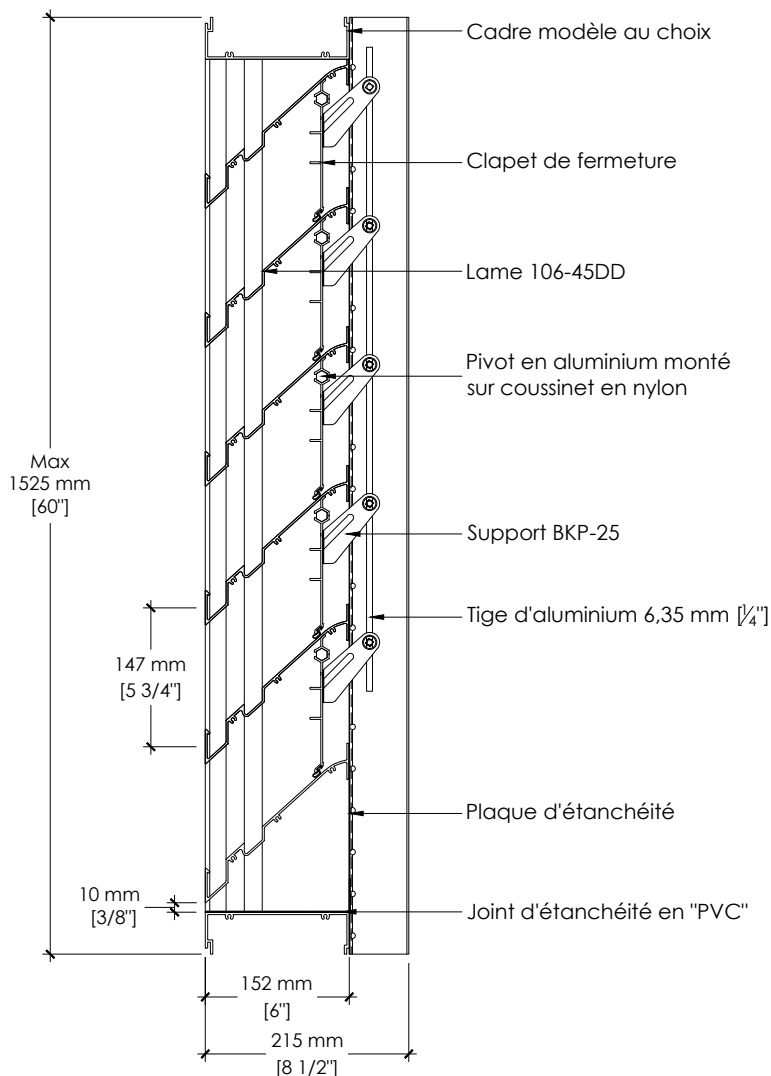
- Cadre en "L"
- Cadre en "U"
- Meneaux dissimulés (non disponible)
- Meneaux apparents (cadre côte à côte)

### Finis disponibles

- Naturel
- Anodisé naturel 10 microns
- Anodisé naturel 18 microns
- Anodisé bronze pâle
- Anodisé bronze architectural
- Anodisé champagne
- Anodisé noir
- Peinture polyuréthane acrylique \*
- Peinture liquide super durable \*
- Émail cuit Duranar \*
- Émail cuit Duranar XL \*
- Peinture en poudre \*

Couleur : \_\_\_\_\_

\* Peint sur les surfaces visible de l'extérieur seulement



### Grillages et accessoires

- Acier galvanisé (standard)
- Aluminium déployé
- Aluminium tissé
- Acier inoxydable
- Moustiquaire en aluminium tissé
- Moustiquaire en fibre de verre
- Moustiquaire en filtre média
- Cadre à grillage/moustiquaire
- Autres : \_\_\_\_\_

### Projet

Nom : \_\_\_\_\_

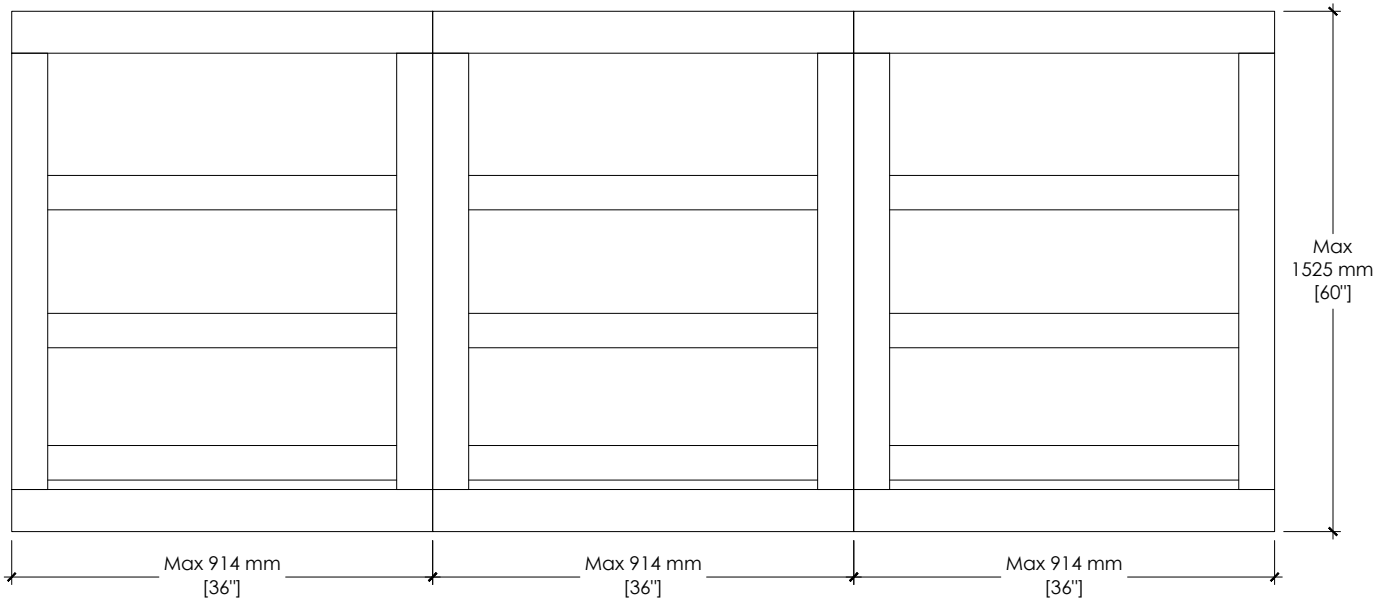
Arch./Ing.: \_\_\_\_\_

Entrepreneur : \_\_\_\_\_

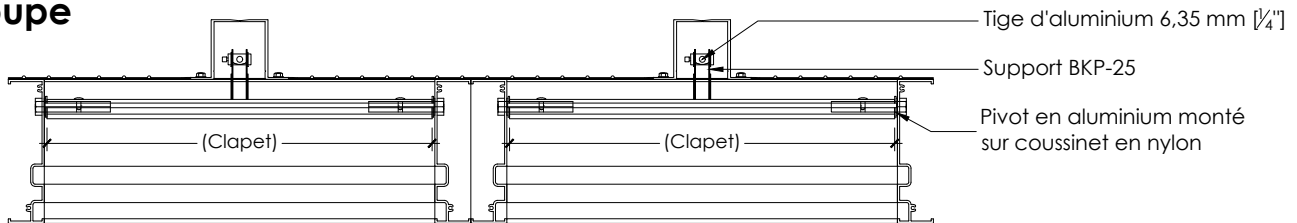
# OF / # Commande : \_\_\_\_\_

Date : \_\_\_\_\_

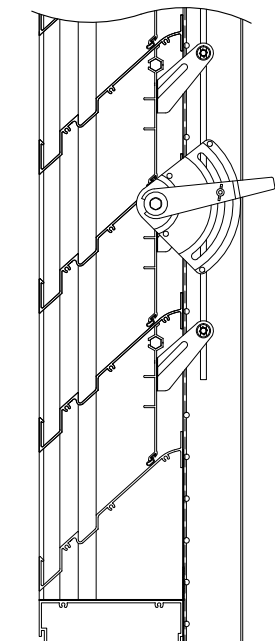
### Élévation (vue de l'extérieur)



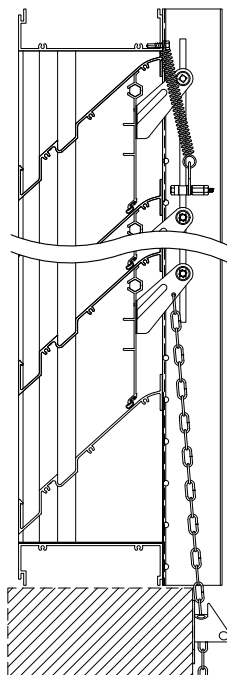
### Coupe



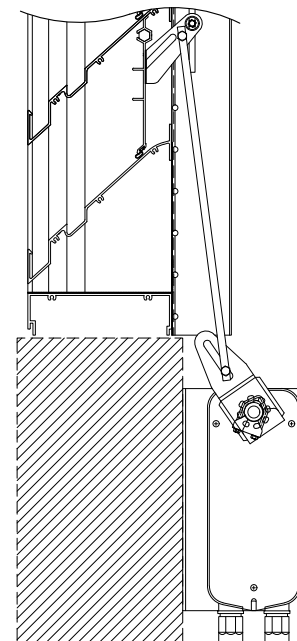
### Système d'activation



Opération manuelle avec clé K8



Opération manuelle à chaîne



Opération motorisée