

Panneau de grille en aluminium

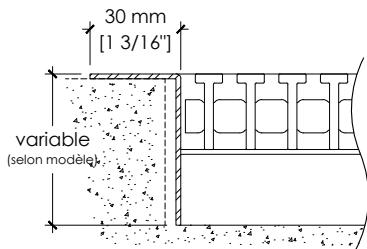
Toutes les composantes du panneau de grilles (lames, tubes et divisons) sont en extrusions d'aluminium.

Modèles disponibles

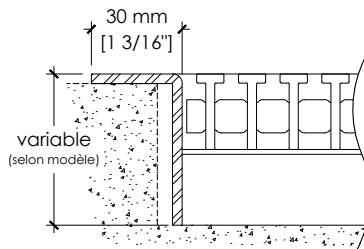
<input type="checkbox"/> AN-1000	<input type="checkbox"/> AN-1608	<input type="checkbox"/> AN-1632	<input type="checkbox"/> AN-2000	<input type="checkbox"/> AN-2632	<input type="checkbox"/> AN-3628	<input type="checkbox"/> AT-4000
<input type="checkbox"/> AN-1100	<input type="checkbox"/> AN-1612	<input type="checkbox"/> AN-1636	<input type="checkbox"/> AN-2600	<input type="checkbox"/> AN-3000	<input type="checkbox"/> AN-3632	<input type="checkbox"/> AT-5000
<input type="checkbox"/> AN-1300	<input type="checkbox"/> AN-1616	<input type="checkbox"/> AN-1640	<input type="checkbox"/> AN-2604	<input type="checkbox"/> AN-3600	<input type="checkbox"/> AN-1500	<input type="checkbox"/> AV-6000
<input type="checkbox"/> AN-1600	<input type="checkbox"/> AN-1620	<input type="checkbox"/> AN-1644	<input type="checkbox"/> AN-2616	<input type="checkbox"/> AN-3604	<input type="checkbox"/> AN-1508	
<input type="checkbox"/> AN-1604	<input type="checkbox"/> AN-1628	<input type="checkbox"/> AN-1648	<input type="checkbox"/> AN-2628	<input type="checkbox"/> AN-3616	<input type="checkbox"/> AN-1548	

Cadre en acier inoxydable 304-2b

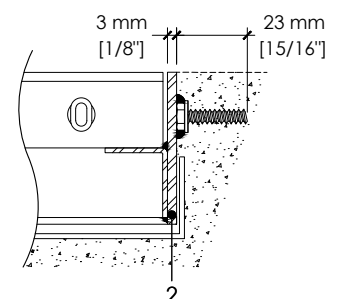
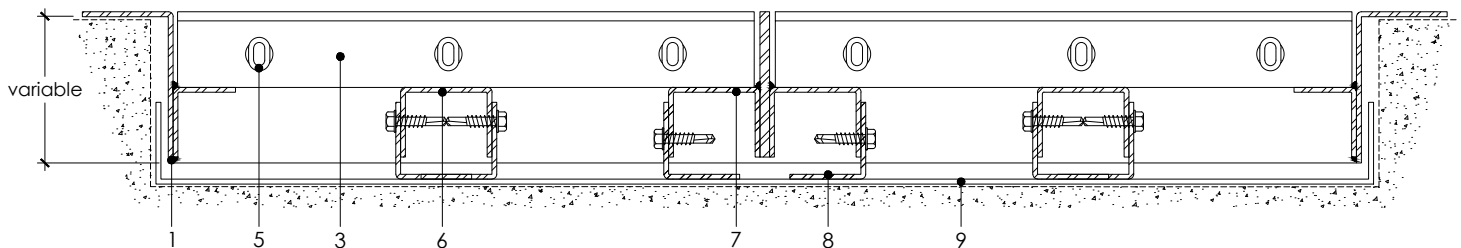
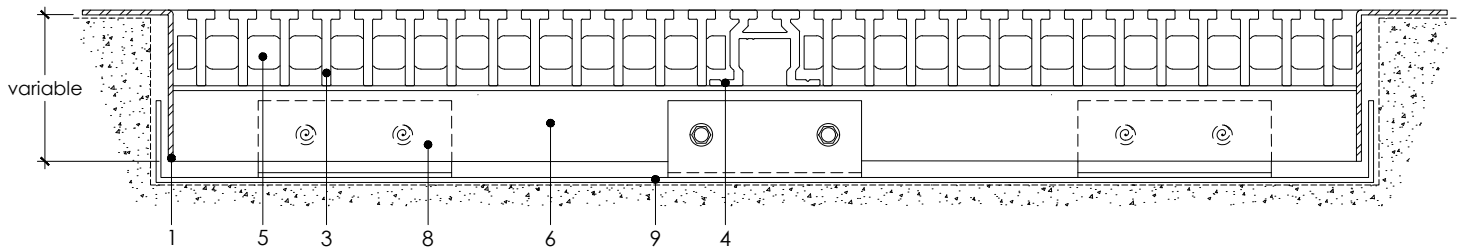
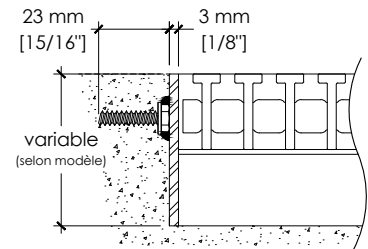
Cadre à bordure
1.6 mm [1/16"] d'épaisseur



Cadre à bordure
3.2 mm [1/8"] d'épaisseur



Cadre à ancrage
3.2 mm [1/8"] d'épaisseur



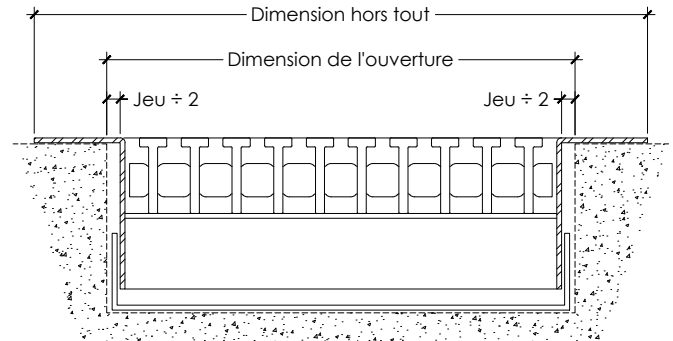
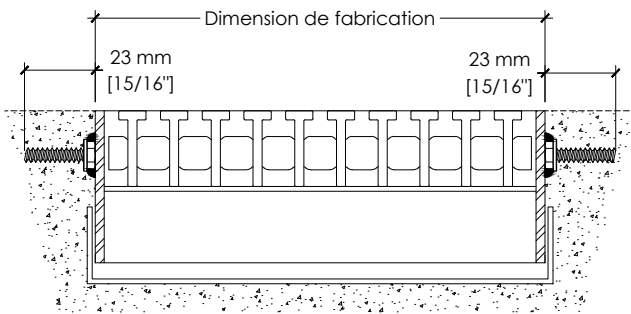
- 1- Cadre à bordure en acier inoxydable, épaisseur au choix.
- 2- Cadre à ancrage 3 mm d'épaisseur en acier inoxydable avec boulon 1/4" x 3/4" soudé aux 12" c/c.
- 3- Lame en aluminium modèle au choix.
- 4- Lame de division en aluminium.
- 5- Tube de retenue de 9 mm diamètre, pressé et refoulé à tous les 140 mm c-c max.
- 6- Séparateur de panneaux en forme de "Y" inversé en acier inoxydable 1.6 mm d'épaisseur.
- 7- Support de panneaux en forme de "U" inversé en acier inoxydable 1.6 mm, aux 508 mm c/c max.
- 8- Angles de nivellement de 19 x 25 x 76 mm en acier inoxydable 1.6 mm, installés en quinconce.
- 9- Bassin de retenu optionnel (voir accessoires disponibles dans la fiche du modèle de grille).

Bassins

- Sans bassin
- Acier galvanisé calibre 26 0,551 mm [0,022"]
- Acier galvanisé calibre 20 1,006 mm [0,040"]
- Aluminium 3003H14, calibre 20 0,813 mm [0,032"]
- Acier inoxydable 304, calibre 26 0,475 mm [0,018"]
- Acier inoxydable 304, calibre 20 0,953 mm [0,036"]
- Drain en laiton
- Peinture de protection anti-corrosion à base d'alkyde
Non-nécessaire sur les bassins en acier inoxydable
- Hauteur du bassin : _____
Si autre que 25 mm [1"]
- Autres : _____

Accessoires disponibles

- Crochet de levage / clé pour la barrure combiné
Quantité : _____
- Coussin anti-bruit en néoprène
- Pentures et crans d'arrêt en acier inoxydable
- Pentures, crans d'arrêt en acier inoxydable
et 2 barrures par panneau
- 2 barrures par panneau
- 4 barrures par panneau
- Blocs de fixation aux 4 coins
- Système HD (heavy Duty) pour charge excessive
pour les modèles de 2" seulement



Item	Qté	Cadre à ancrage		Cadre à bordure			c/c des supports <i>max 508 mm (20")</i>
		Dimensions de fabrication		Dimensions <input type="checkbox"/> extérieur des flanges <input type="checkbox"/> de l'ouverture		Jeu <i>(9 mm (3/8") minimum recommandé)</i>	
		Largeur "A" <i>(Sens des lames)</i>	Longueur "B" <i>(Sens de la circulation)</i>	Largeur "A" <i>(Sens des lames)</i>	Longueur "B" <i>(Sens de la circulation)</i>		

Projet

Nom : _____

Arch./Ing.: _____

Entrepreneur.: _____

OF / # Commande : _____

Date : _____